



**СЕВЕР**

Производство котельного  
оборудования

## Каталог продукции

---

[www.sever-miass.ru](http://www.sever-miass.ru)



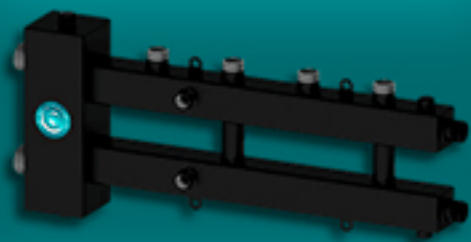
Наша компания занимается производством гидравлических стрелок, коллекторов и вспомогательной обвязки.

У нас очень широкий ассортимент: изделия из котловой и нержавеющей стали, из трубы квадратного и круглого сечения, теплоизоляционные чехлы, дополнительная продукция, комплектующие.

Выберите интересующую Вас  
группу изделий



Гидрострелки  
универсальные  
и совмещённые  
с коллектором



Коллекторы  
универсальные



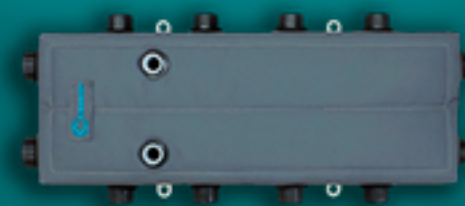
Вспомогательная  
обвязка



Дополнительная  
продукция и  
комплектующие



Теплоизоляционные  
чехлы



← **В начало**

**Гидравлический разделитель универсальный**

**Коллекторы** →

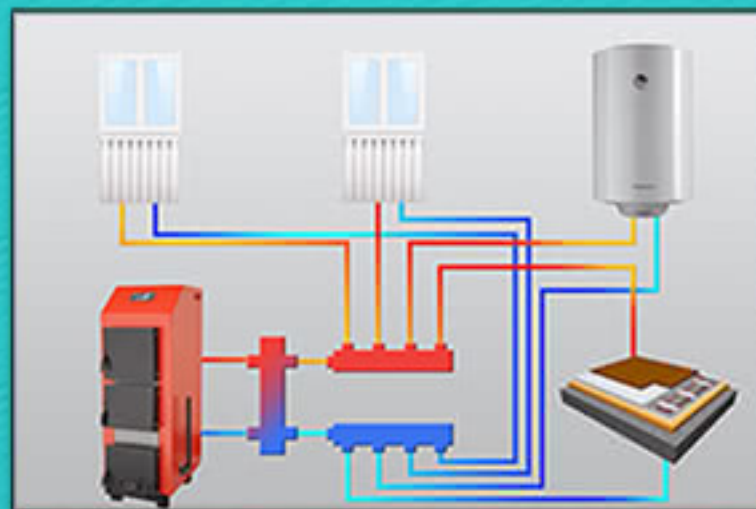
**Север-60**



**Север-60(Aisi)**



Патрубки котлового контура	1" (нр)
Патрубки контура потребителей	1" (нр)
Патрубок воздухоотводчика	1/2" (вр)
Патрубок для удаления шлама	1/2" (вр)
Патрубок магнитоуловителя	1/2" (вр)
Давление	6 бар
Номинальная мощность	50 кВт
Габаритные размеры	315/120/60



**Север-R-60(Aisi)**



**Север-R-60**



Кликнув по изделию, Вы перейдете на соответствующую страницу на нашем официальном сайте

В начало

Гидравлический разделитель универсальный

Коллекторы

Север-80



Север-80(Aisi)

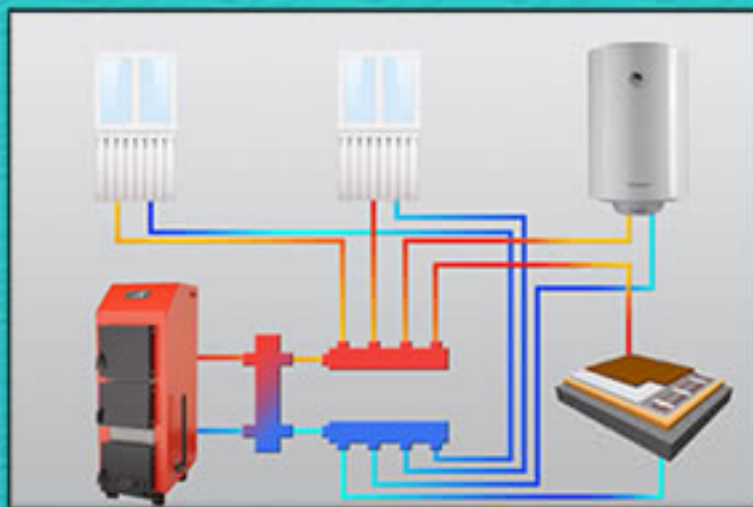


Патрубки котлового контура	1,1/4" (нр)
Патрубки контура потребителей	1,1/4" (нр)
Патрубок воздухоотводчика	1/2" (вр)
Патрубок для удаления шлама	1/2" (вр)
Патрубок магнитоуловителя	1/2" (вр)
Давление	6 бар
Номинальная мощность	70 кВт
Габаритные размеры	315/160/100

Север-R-80



Север-R-80(Aisi)



Кликнув по изделию, Вы перейдёте на соответствующую страницу на нашем официальном сайте

← В начало

Гидравлический разделитель универсальный

→ Коллекторы

Север-100



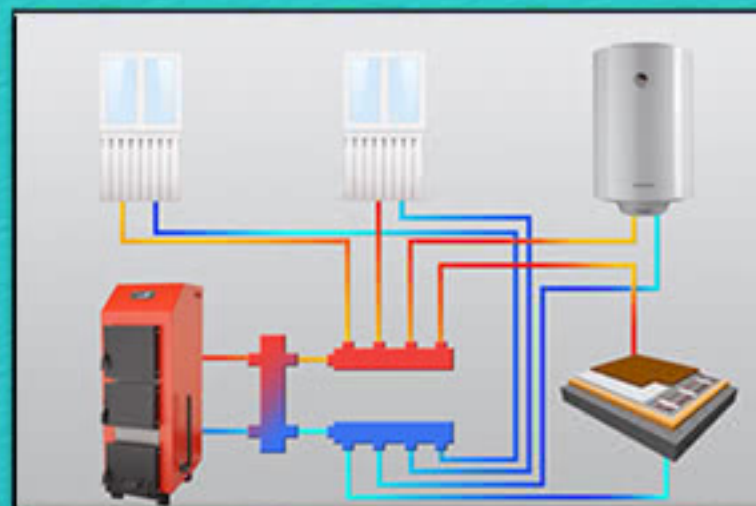
Север-100(Aisi)



Патрубки котлового контура	1,1/2" (нр)
Патрубки контура потребителей	1,1/2" (нр)
Патрубок воздухоотводчика	1/2" (вр)
Патрубок для удаления шлама	1/2" (вр)
Патрубок магнитоуловителя	1/2" (вр)
Давление	6 бар
Номинальная мощность	100 кВт
Габаритные размеры	510/180/100

Север-R-100

Север-R-100(Aisi)



Кликнув по изделию, Вы перейдете на соответствующую страницу на нашем официальном сайте

В начало

Гидравлический разделитель универсальный

Коллекторы

Север-140



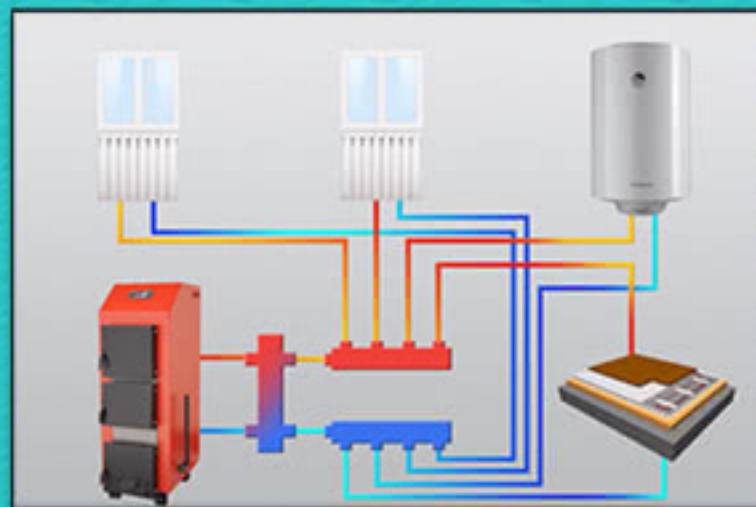
Север-140(Aisi)



Патрубки котлового контура	2" (нр)
Патрубки контура потребителей	2" (нр)
Патрубок воздухоотводчика	1/2" (вр)
Патрубок для удаления шлама	1/2" (вр)
Патрубок магнитоуловителя	1/2" (вр)
Давление	6 бар
Номинальная мощность	140 кВт
Габаритные размеры	610/240/140

Север-R-140

Север-R-140(Aisi)



Кликнув по изделию, Вы перейдёте на соответствующую страницу на нашем официальном сайте

В начало

Гидравлический разделитель универсальный

Коллекторы

Север-60K2



Север-60K2(Aisi)

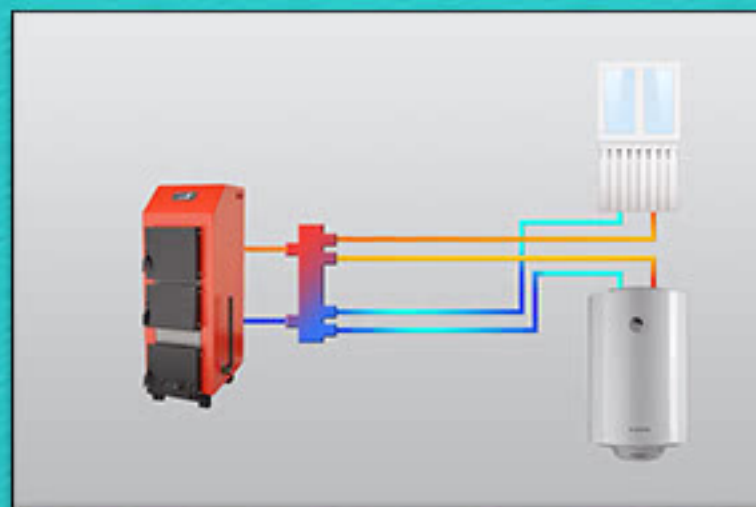


Патрубки котлового контура	1" (нр)
Патрубки контура потребителей	1" (нр)
Патрубок воздухоотводчика	1/2" (вр)
Патрубок для удаления шлама	1/2" (вр)
Патрубок магнитоуловителя	1/2" (вр)
Количество контуров	2
Давление	6 бар
Номинальная мощность	50 кВт
Габаритные размеры	490/130/60

Север-R-60K2(Aisi)



Север-R-60K2



Кликнув по изделию, Вы перейдете на соответствующую страницу на нашем официальном сайте

В начало

Гидравлический разделитель универсальный

Коллекторы

Север-80K2



Север-80K2(Aisi)

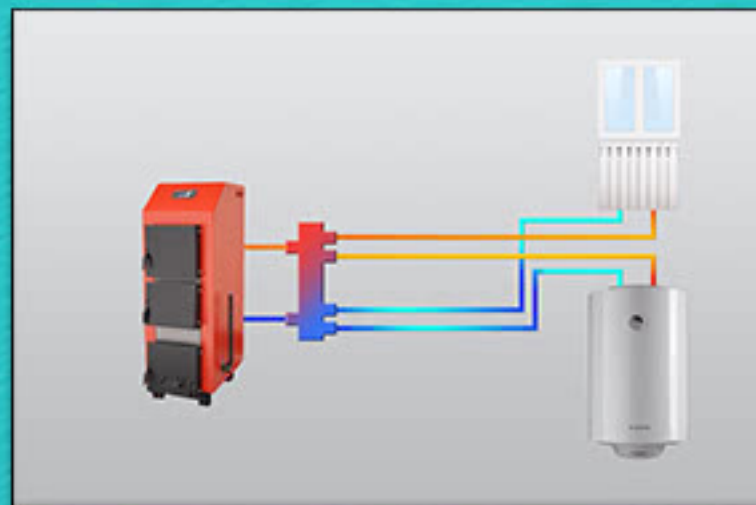


Патрубки котлового контура	1,1/4" (нр)
Патрубки контура потребителей	1" (нр)
Патрубок воздухоотводчика	1/2" (вр)
Патрубок для удаления шлама	1/2" (вр)
Патрубок магнитоуловителя	1/2" (вр)
Количество контуров	2
Давление	6 бар
Номинальная мощность	70 кВт
Габаритные размеры	540/160/80

Север-R-80K2(Aisi)



Север-R-80K2



Кликнув по изделию, Вы перейдёте на соответствующую страницу на нашем официальном сайте



← **В начало**

## Гидравлический разделитель универсальный

**Коллекторы** →

Север-100K2



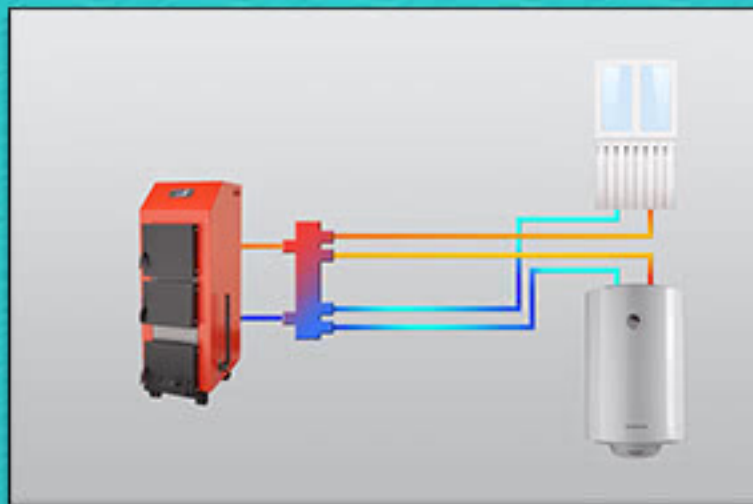
Север-100K2(Aisi)



Патрубки котлового контура	1,1/2" (нр)
Патрубки контура потребителей	1,1/4" (нр)
Патрубок воздухоотводчика	1/2" (вр)
Патрубок для удаления шлама	1/2" (вр)
Патрубок магнитоуловителя	1/2" (вр)
Количество контуров	2
Давление	6 бар
Номинальная мощность	100 кВт
Габаритные размеры	690/180/100

Север-R-100K2(Aisi)

Север-R-100K2



Кликнув по изделию, Вы перейдёте на соответствующую страницу на нашем официальном сайте

← **В начало**

**Гидравлический разделитель универсальный**

**Коллекторы** →

**Север-140K2**



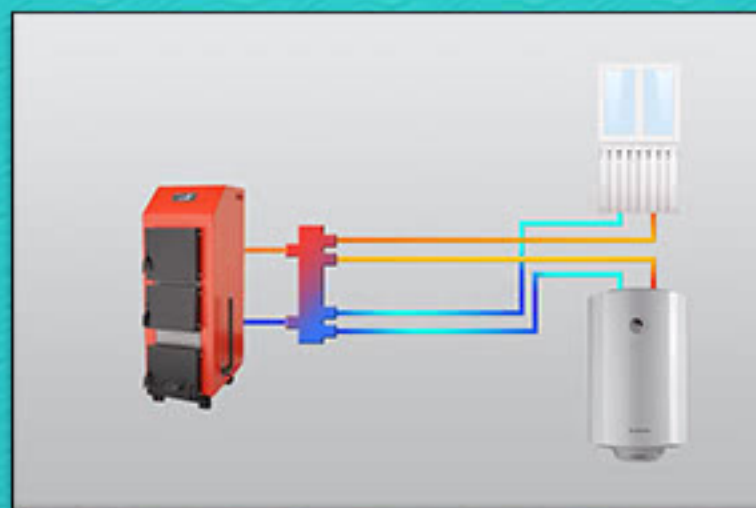
**Север-140K2(Aisi)**



Патрубки котлового контура	2" (нр)
Патрубки контура потребителей	1,1/2" (нр)
Патрубок воздухоотводчика	1/2" (вр)
Патрубок для удаления шлама	1/2" (вр)
Патрубок магнитоуловителя	1/2" (вр)
Количество контуров	2
Давление	6 бар
Номинальная мощность	140 кВт
Габаритные размеры	850/230/140

**Север-R-140K2(Aisi)**

**Север-R-140K2**



Кликнув по изделию, Вы перейдёте на соответствующую страницу на нашем официальном сайте

← В начало

Гидравлический разделитель  
совмещенный с коллектором

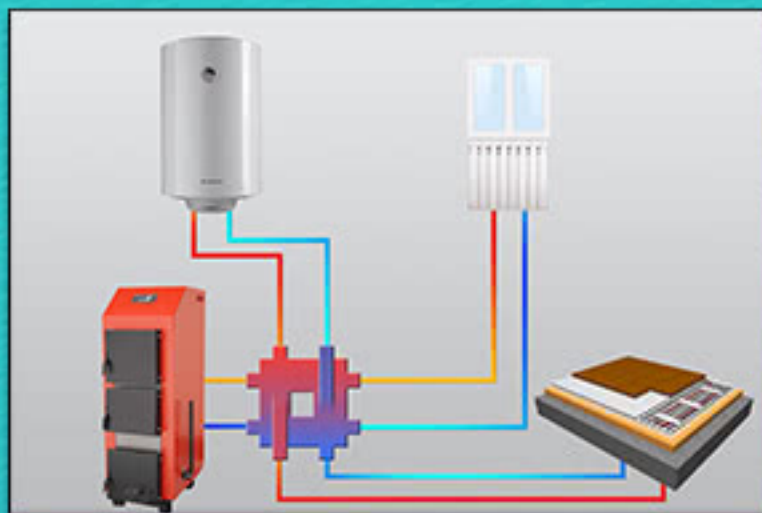
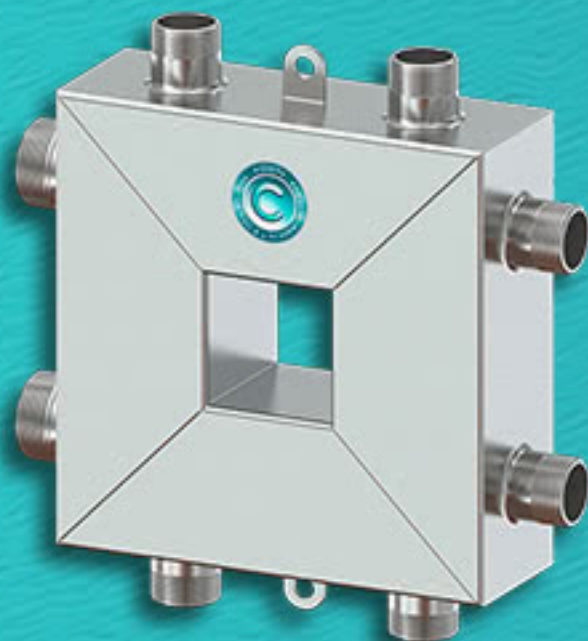
Коллекторы →

Север-Компакт



Котловые патрубki	1,1/4" (нр)
Патрубki контуров	1" (нр)
Количество контуров	3
Давление	6 бар
Межосевое расстояние	125 мм
Номинальная мощность	50 кВт
Габаритные размеры	295/285/80

Север-Компакт(Aisi)



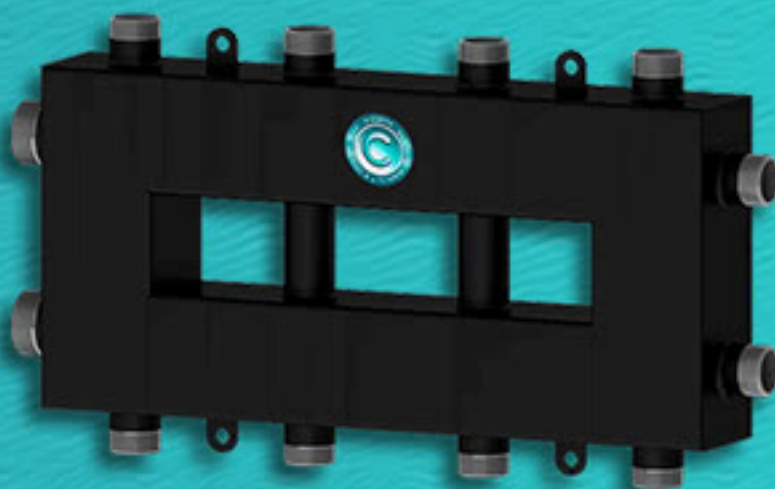
Кликнув по изделию, Вы перейдёте на соответствующую страницу на нашем официальном сайте

← В начало

Гидравлический разделитель  
совмещенный с коллектором

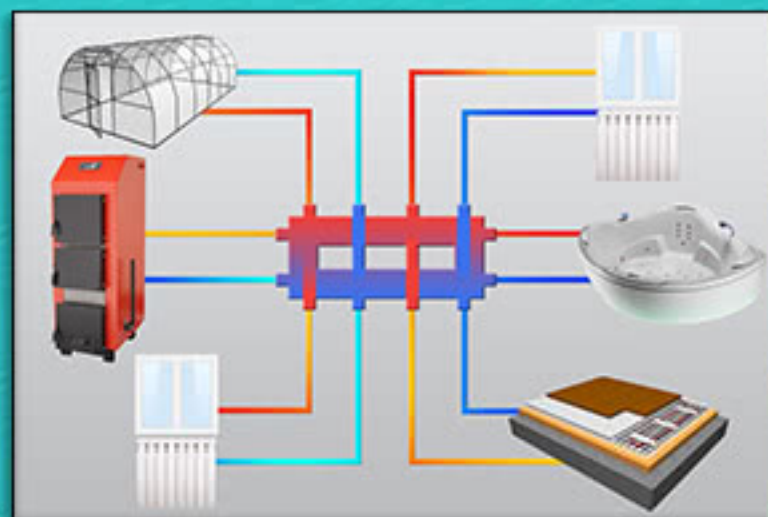
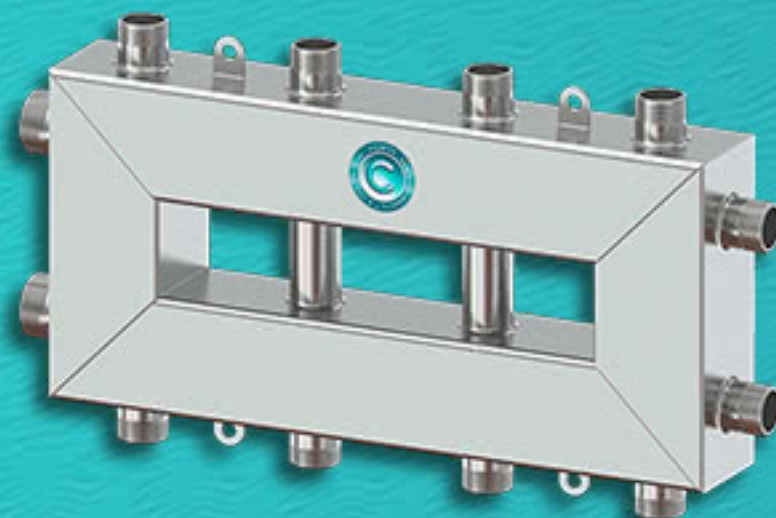
Коллекторы →

Север-Компакт+



Котловые патрубки	1,1/4" (нр)
Патрубки контуров	1" (нр)
Количество контуров	5
Давление	6 бар
Межосевое расстояние	125 мм
Номинальная мощность	50 кВт
Габаритные размеры	550/285/80

Север-Компакт+ (Aisi)



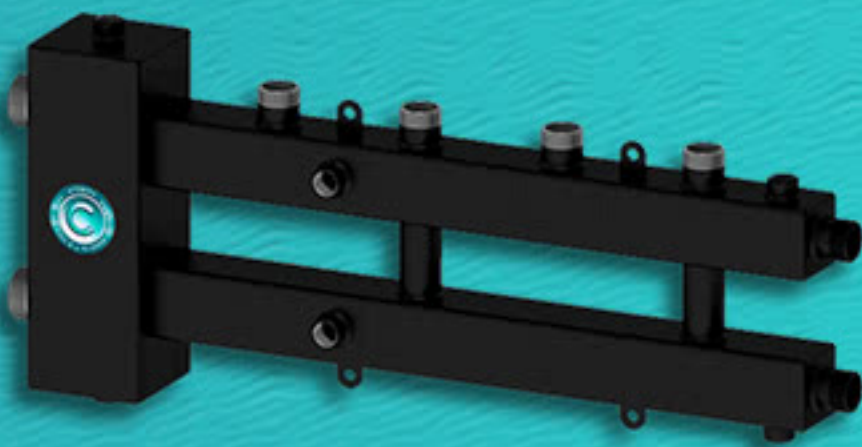
Кликнув по изделию, Вы перейдёте на соответствующую страницу на нашем официальном сайте

В начало

## Гидравлический разделитель совмещенный с коллектором

Коллекторы

Север-M2+1



Котловые патрубки	1,1/4" (нр)
Патрубки контуров	1" (нр)
Патрубки воздухоотвода	1/2" (вр)
Патрубок шламоудаления	1/2" (вр)
Патрубки термометров	1/2" (вр)
Количество контуров	3
Давление	6 бар
Межосевое расстояние	125 мм
Номинальная мощность	70 кВт
Габаритные размеры	740/320/100

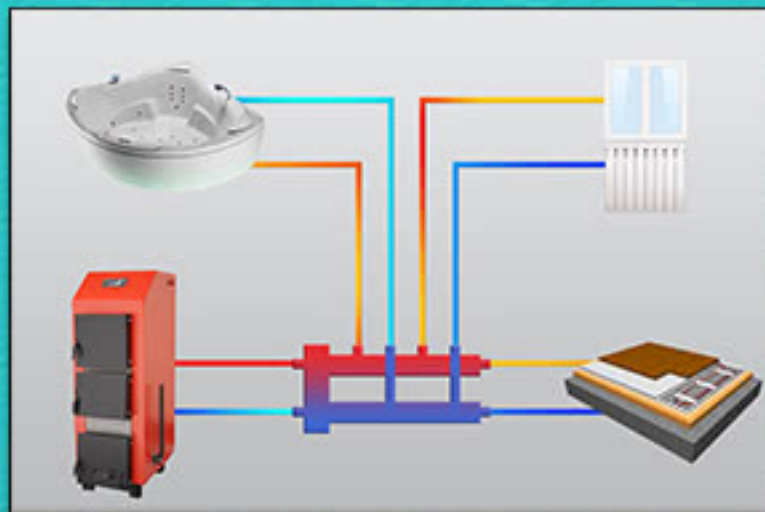
Север-R-M2+1



Север-M2+1(Aisi)



Север-R-M2+1(Aisi)



Кликнув по изделию, Вы перейдете на соответствующую страницу на нашем официальном сайте

В начало

## Гидравлический разделитель совмещенный с коллектором

Коллекторы

Север-М3



Котловые патрубки	1,1/4" (нр)
Патрубки контуров	1" (нр)
Патрубки воздухоотвода	1/2" (вр)
Патрубок шламоудаления	1/2" (вр)
Патрубки термометров	1/2" (вр)
Количество контуров	3
Давление	6 бар
Межосевое расстояние	125 мм
Номинальная мощность	70 кВт
Габаритные размеры	490/320/100

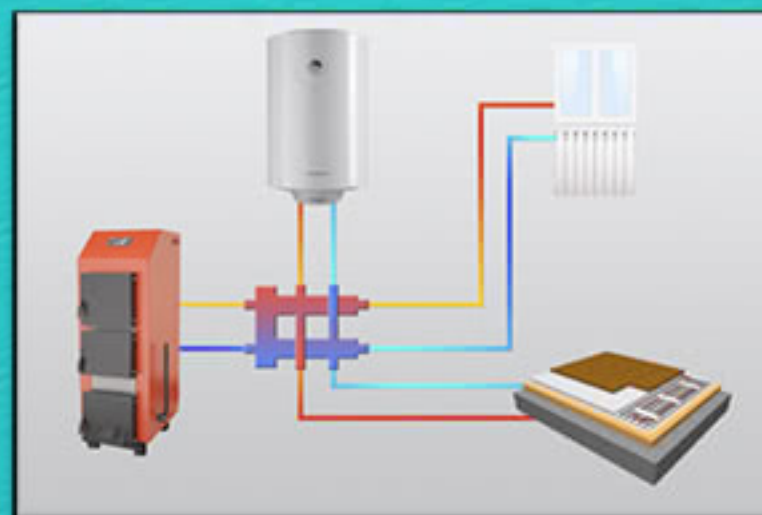
Север-R-М3



Север-М3(Aisi)



Север-R-М3(Aisi)



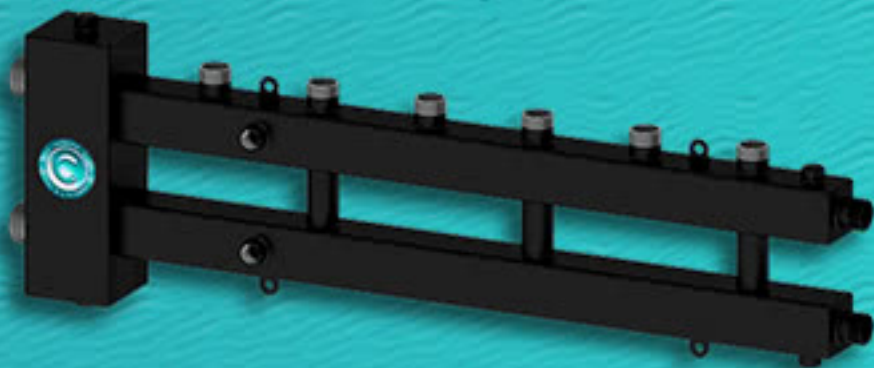
 Кликнув по изделию, Вы перейдете на соответствующую страницу на нашем официальном сайте

В начало

## Гидравлический разделитель совмещенный с коллектором

Коллекторы

Север-М4



Котловые патрубки	1,1/4" (нр)
Патрубки контуров	1" (нр)
Патрубки воздухоотвода	1/2" (вр)
Патрубок шламоудаления	1/2" (вр)
Патрубки термометров	1/2" (вр)
Количество контуров	4
Давление	6 бар
Межосевое расстояние	125 мм
Номинальная мощность	70 кВт
Габаритные размеры	990/320/100

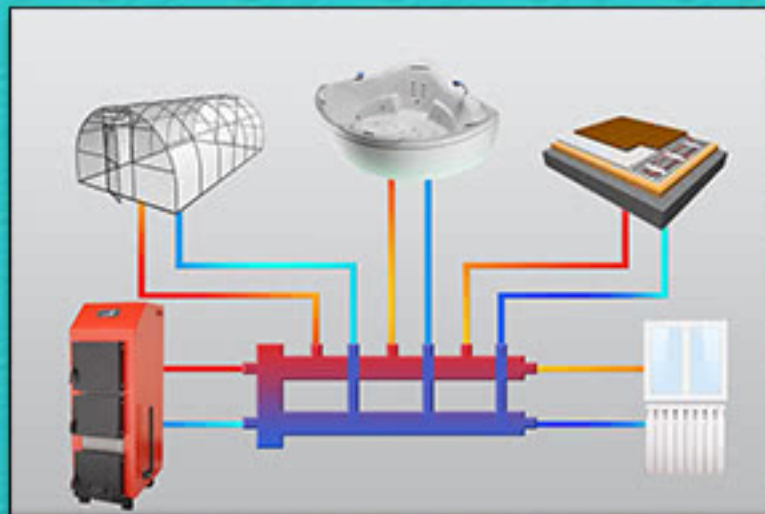
Север-R-M4



Север-М4(Aisi)



Север-R-M4(Aisi)



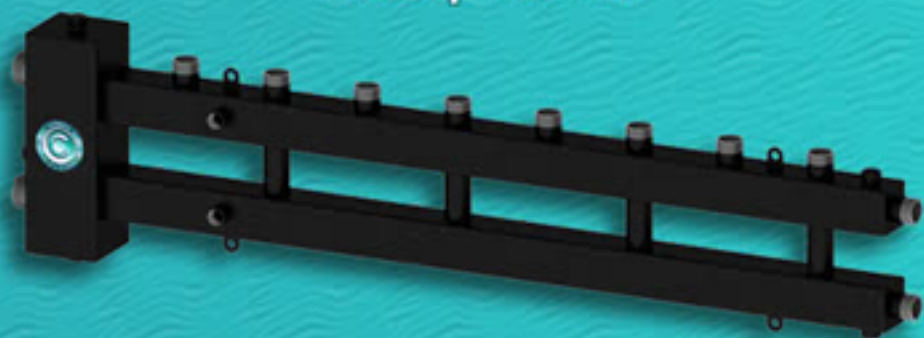
Кликнув по изделию, Вы перейдёте на соответствующую страницу на нашем официальном сайте

В начало

## Гидравлический разделитель совмещенный с коллектором

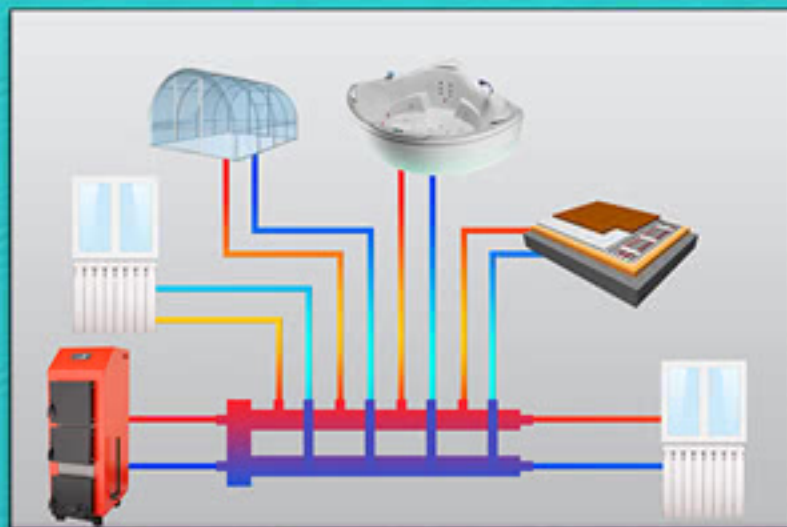
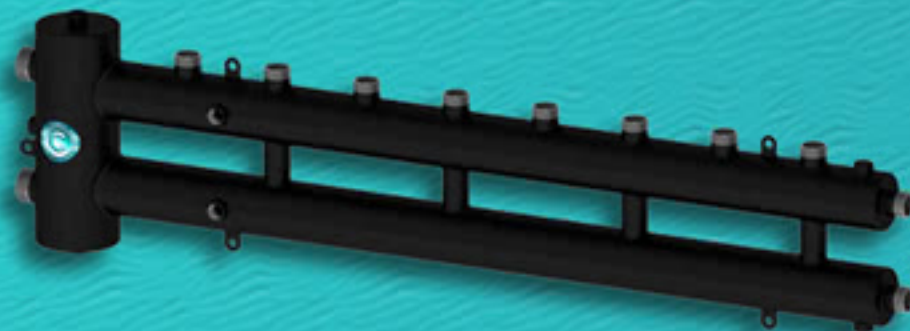
Коллекторы

Север-М4+1



Котловые патрубки	1,1/4" (нр)
Патрубки контуров	1" (нр)
Патрубки воздухоотвода	1/2" (вр)
Патрубок шламоудаления	1/2" (вр)
Патрубки термометров	1/2" (вр)
Количество контуров	5
Давление	6 бар
Межосевое расстояние	125 мм
Номинальная мощность	70 кВт
Габаритные размеры	1240/320/110

Север-R-M4+1



Кликнув по изделию, Вы перейдете на соответствующую страницу на нашем официальном сайте



В начало

## Гидравлический разделитель совмещенный с коллектором

Коллекторы

Север-М5

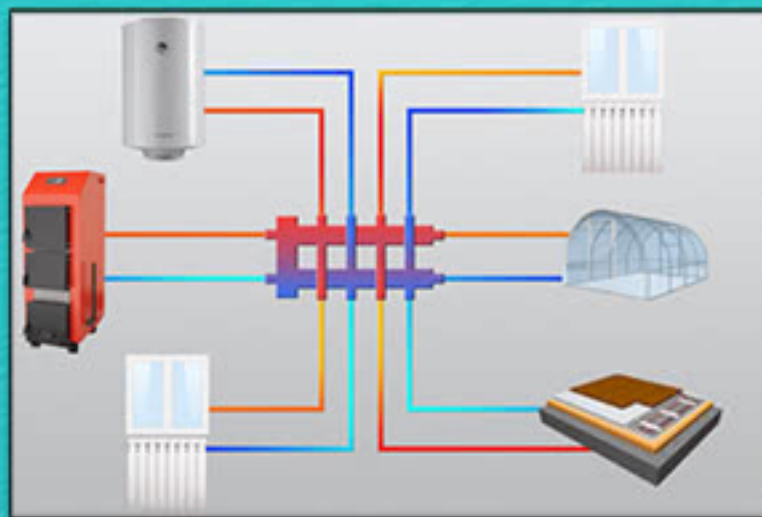


Котловые патрубки	1,1/4" (нр)
Патрубки контуров	1" (нр)
Патрубки воздухоотвода	1/2" (вр)
Патрубок шламоудаления	1/2" (вр)
Патрубки термометров	1/2" (вр)
Количество контуров	5
Давление	6 бар
Межосевое расстояние	125 мм
Номинальная мощность	70 кВт
Габаритные размеры	740/320/100

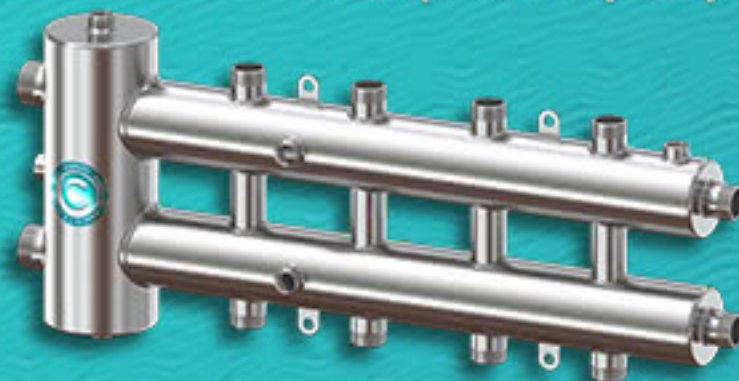
Север-R-М5



Север-М5(Aisi)



Север-R-М5(Aisi)



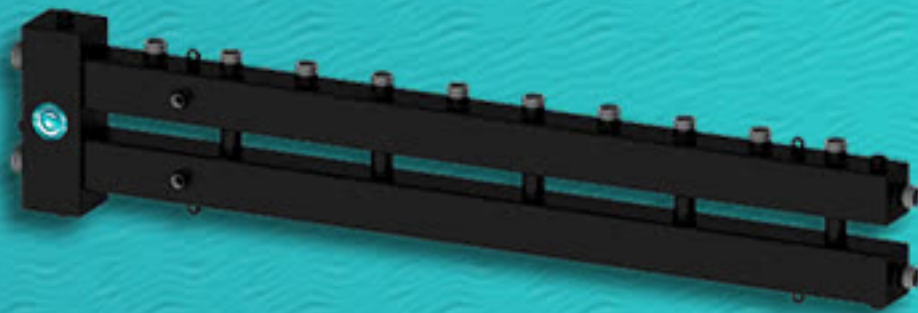
Кликнув по изделию, Вы перейдете на соответствующую страницу на нашем официальном сайте

← В начало

## Гидравлический разделитель совмещенный с коллектором

Коллекторы →

Север-М6



Котловые патрубки	1,1/4" (нр)
Патрубки контуров	1" (нр)
Патрубки воздухоотвода	1/2" (вр)
Патрубок шламоудаления	1/2" (вр)
Патрубки термометров	1/2" (вр)
Количество контуров	6
Давление	6 бар
Межосевое расстояние	125 мм
Номинальная мощность	70 кВт
Габаритные размеры	1490/320/100

Север-R-M6



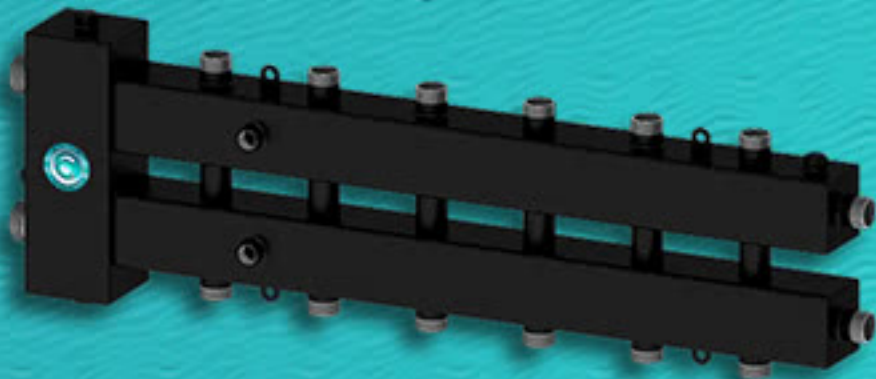
Кликнув по изделию, Вы перейдете на соответствующую страницу на нашем официальном сайте

В начало

## Гидравлический разделитель совмещенный с коллектором

Коллекторы

Север-М7

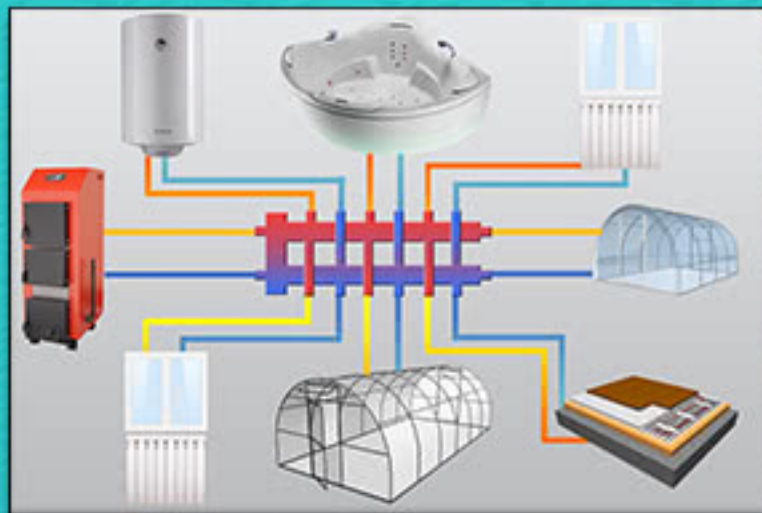
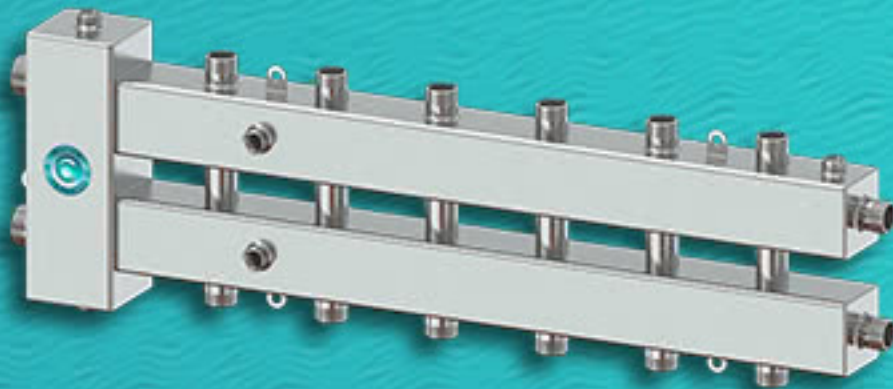


Котловые патрубки	1,1/4" (нр)
Патрубки контуров	1" (нр)
Патрубки воздухоотвода	1/2" (вр)
Патрубок шламоудаления	1/2" (вр)
Патрубки термометров	1/2" (вр)
Количество контуров	7
Давление	6 бар
Межосевое расстояние	125 мм
Номинальная мощность	70 кВт
Габаритные размеры	990/320/100

Север-R-M7



Север-М7(Aisi)



Север-R-M7(Aisi)



Кликнув по изделию, Вы перейдете на соответствующую страницу на нашем официальном сайте

**В начало**

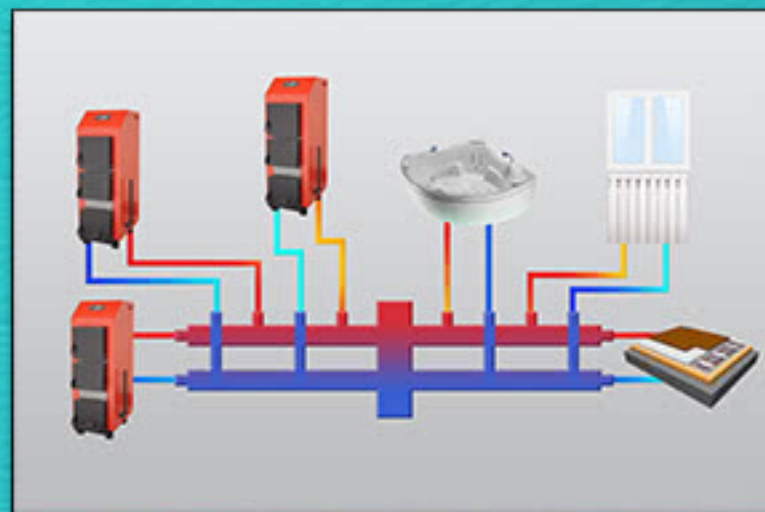
**Блочно-каскадный модуль**

**Коллекторы**

Север-ВКМ2+1



Котловые патрубки	1" (нр)
Патрубки контуров	1" (нр)
Патрубки воздухоотвода	1/2" (вр)
Патрубок шламоудаления	1/2" (вр)
Патрубки термометров	1/2" (вр)
Количество контуров	3
Давление	6 бар
Межосевое расстояние	125 мм
Номинальная мощность	70 кВт
Габаритные размеры	1300/320/100



Кликнув по изделию, Вы перейдёте на соответствующую страницу на нашем официальном сайте

← В начало

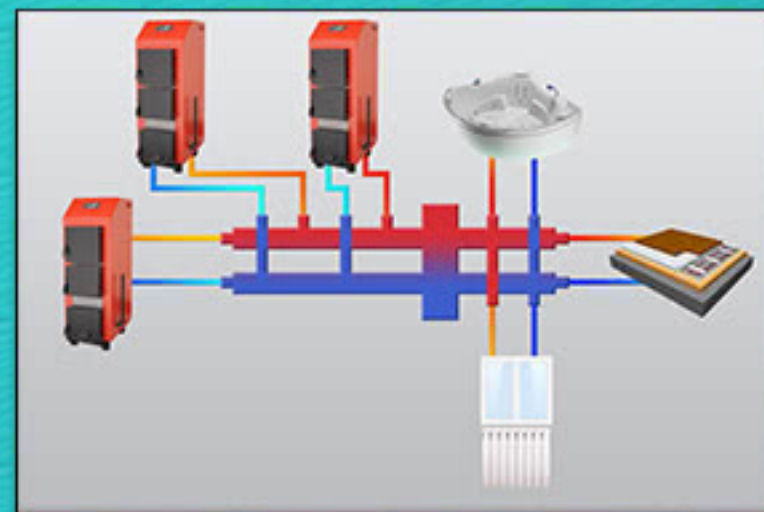
Блочно-каскадный модуль

Коллекторы →

Север-ВКМЗ



Котловые патрубки	1" (нр)
Патрубки контуров	1" (нр)
Патрубки воздухоотвода	1/2" (вр)
Патрубок шламоудаления	1/2" (вр)
Патрубки термометров	1/2" (вр)
Количество контуров	3
Давление	6 бар
Межосевое расстояние	125 мм
Номинальная мощность	70 кВт
Габаритные размеры	1060/320/100



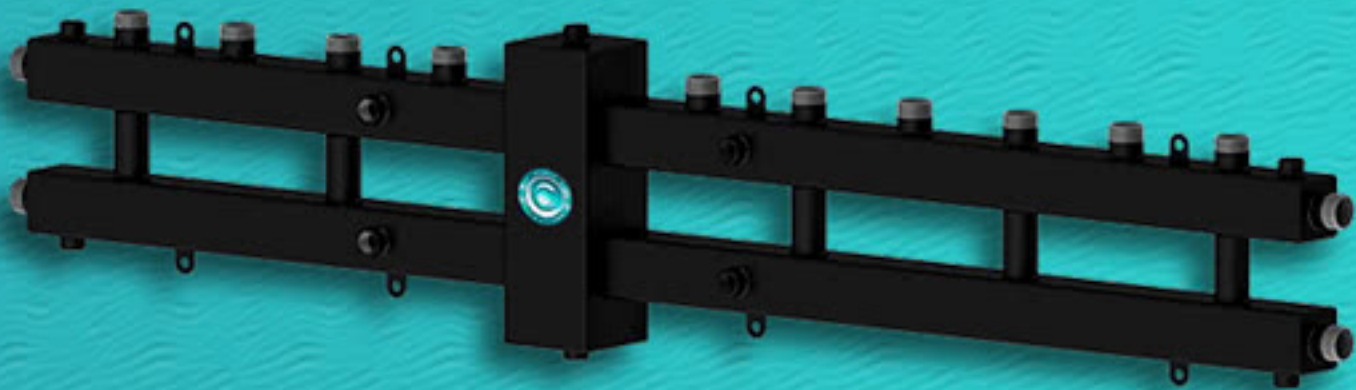
Кликнув по изделию, Вы перейдёте на соответствующую страницу на нашем официальном сайте

[В начало](#)

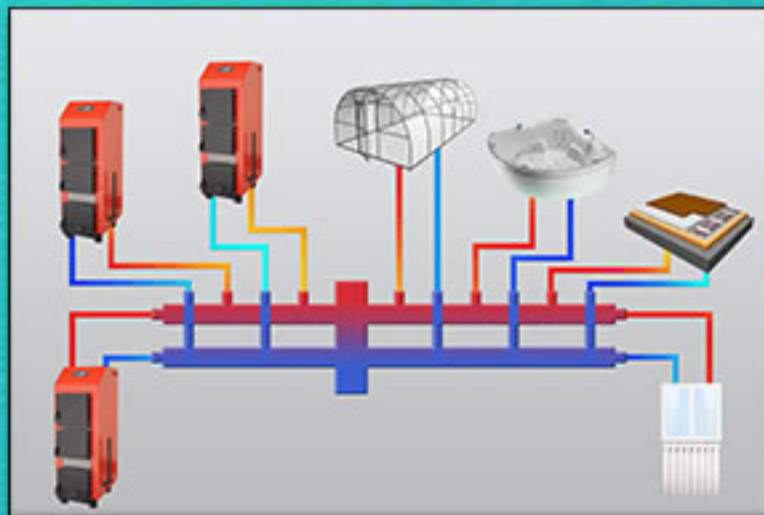
Блочно-каскадный модуль

[Коллекторы](#)

Север-ВКМ4



Котловые патрубки	1" (нр)
Патрубки контуров	1" (нр)
Патрубки воздухоотвода	1/2" (вр)
Патрубок шламоудаления	1/2" (вр)
Патрубки термометров	1/2" (вр)
Количество контуров	4
Давление	6 бар
Межосевое расстояние	125 мм
Номинальная мощность	70 кВт
Габаритные размеры	1560/320/100



Кликнув по изделию, Вы перейдёте на соответствующую страницу на нашем официальном сайте

← В начало

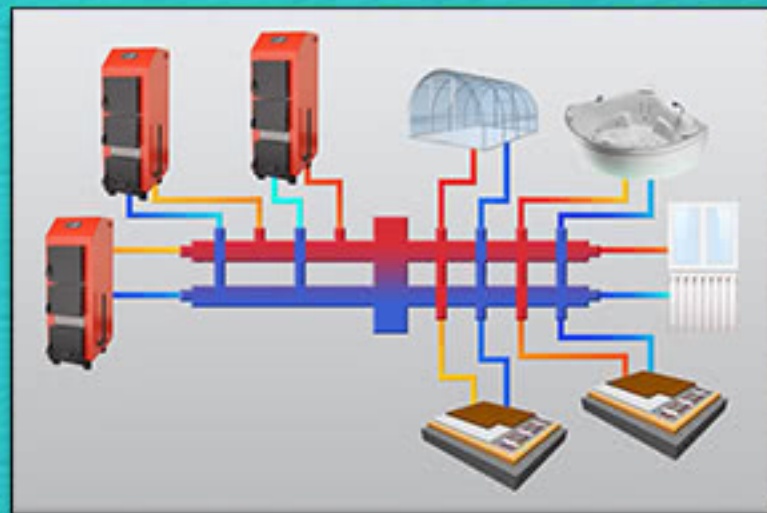
Блочно-каскадный модуль

Коллекторы →

Север-ВКМ5



Котловые патрубки	1" (нр)
Патрубки контуров	1" (нр)
Патрубки воздухоотвода	1/2" (вр)
Патрубок шламоудаления	1/2" (вр)
Патрубки термометров	1/2" (вр)
Количество контуров	5
Давление	6 бар
Межосевое расстояние	125 мм
Номинальная мощность	70 кВт
Габаритные размеры	1300/320/100



Кликнув по изделию, Вы перейдёте на соответствующую страницу на нашем официальном сайте

← В начало

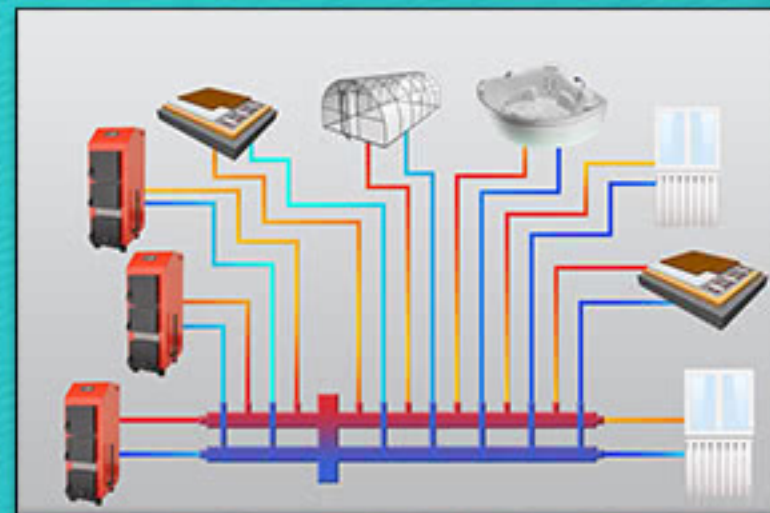
Блочно-каскадный модуль

Коллекторы →

Север-ВКМ6



Котловые патрубки	1" (нр)
Патрубки контуров	1" (нр)
Патрубки воздухоотвода	1/2" (вр)
Патрубок шламоудаления	1/2" (вр)
Патрубки термометров	1/2" (вр)
Количество контуров	6
Давление	6 бар
Межосевое расстояние	125 мм
Номинальная мощность	70 кВт
Габаритные размеры	2050/320/100



Кликнув по изделию, Вы перейдете на соответствующую страницу на нашем официальном сайте

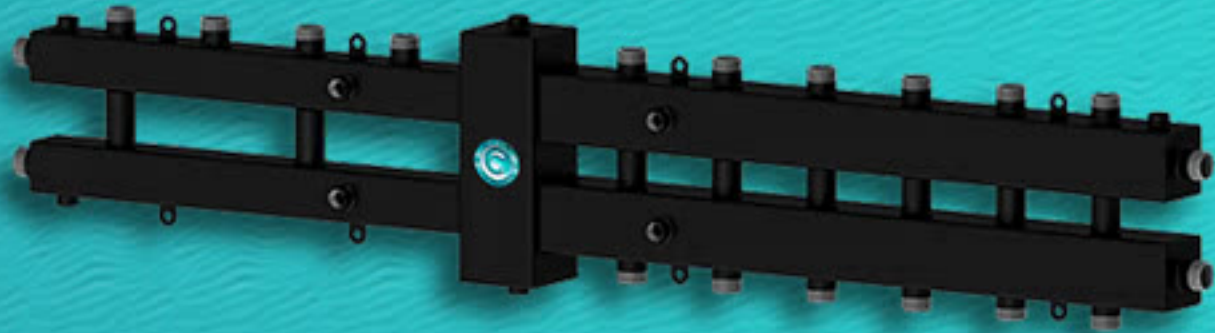


В начало

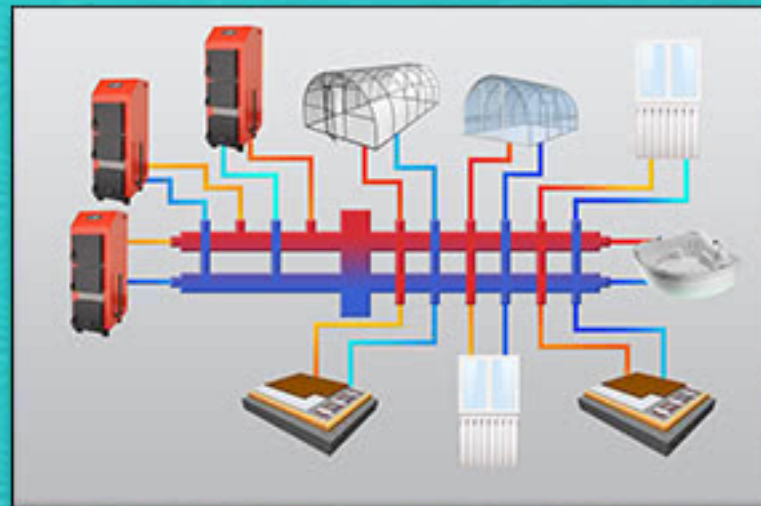
Блочно-каскадный модуль

Коллекторы

Север-ВКМ7



Котловые патрубки	1" (нр)
Патрубки контуров	1" (нр)
Патрубки воздухоотвода	1/2" (вр)
Патрубок шламоудаления	1/2" (вр)
Патрубки термометров	1/2" (вр)
Количество контуров	7
Давление	6 бар
Межосевое расстояние	125 мм
Номинальная мощность	70 кВт
Габаритные размеры	1550/320/100



Кликнув по изделию, Вы перейдёте на соответствующую страницу на нашем официальном сайте

В начало

## Гидравлический разделитель совмещенный с коллектором

Коллекторы

Север-V3



Север-V3(Aisi)



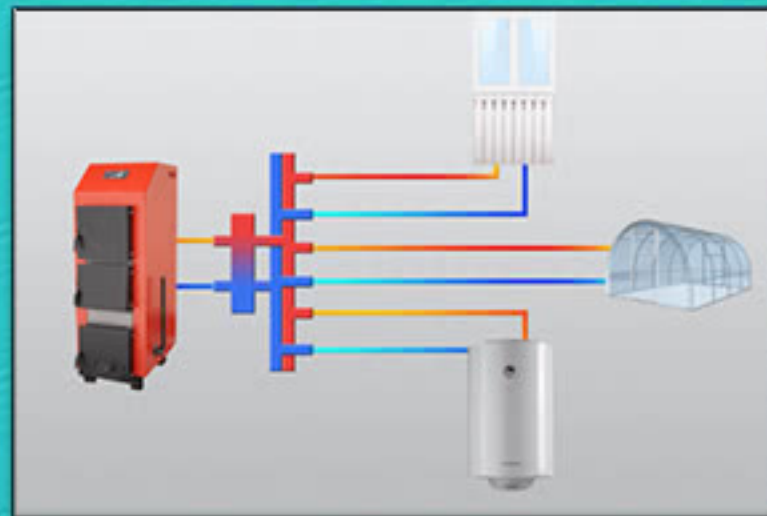
Север-R-V3



Север-R-V3(Aisi)



Котловые патрубки	1,1/4" (нр)
Патрубки контуров	1" (нр)
Патрубки воздухоотвода	1/2" (вр)
Патрубки шламоудаления	1/2" (вр)
Патрубки термометров	1/2" (вр)
Количество контуров	3
Давление	6 бар
Межосевое расстояние	125 мм
Номинальная мощность	70 кВт
Габаритные размеры	760/300/100



Кликнув по изделию, Вы перейдете на соответствующую страницу на нашем официальном сайте

В начало

## Гидравлический разделитель совмещенный с коллектором

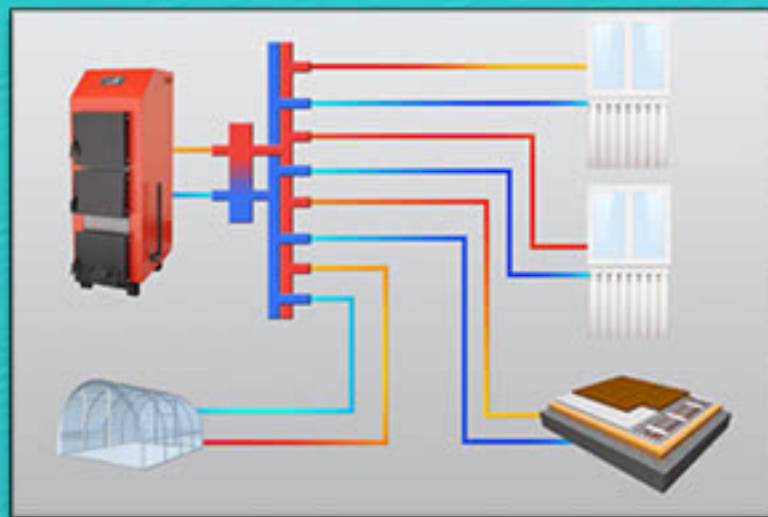
Коллекторы

Север-V4



Котловые патрубки	1,1/4" (нр)
Патрубки контуров	1" (нр)
Патрубки воздухоотвода	1/2" (вр)
Патрубки шламоудаления	1/2" (вр)
Патрубки термометров	1/2" (вр)
Количество контуров	4
Давление	6 бар
Межосевое расстояние	125 мм
Номинальная мощность	70 кВт
Габаритные размеры	1020/300/100

Север-R-V4



Кликнув по изделию, Вы перейдете на соответствующую страницу на нашем официальном сайте

← В начало

## Гидравлический разделитель совмещенный с коллектором

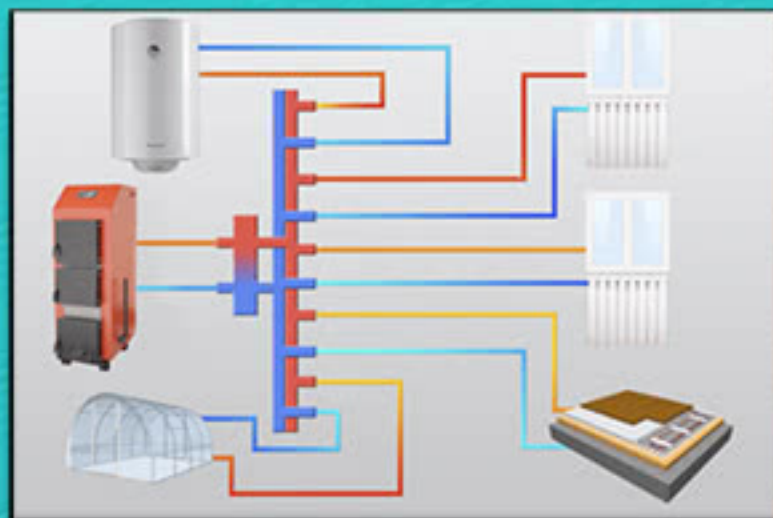
Коллекторы →

Север-V5



Котловые патрубки	1,1/4" (нр)
Патрубки контуров	1" (нр)
Патрубки воздухоотвода	1/2" (вр)
Патрубки шламоудаления	1/2" (вр)
Патрубки термометров	1/2" (вр)
Количество контуров	5
Давление	6 бар
Межосевое расстояние	125 мм
Номинальная мощность	70 кВт
Габаритные размеры	1270/300/100

Север-R-V5



Кликнув по изделию, Вы перейдете на соответствующую страницу на нашем официальном сайте

В начало

## Гидравлический разделитель совмещенный с коллектором

Коллекторы

Север-Т3



Котловые патрубки	1,1/4" (нр)
Патрубки контуров	1" (нр)
Патрубки воздухоотвода	1/2" (вр)
Патрубки шламоудаления	1/2" (вр)
Патрубки термометров	1/2" (вр)
Количество контуров	3
Давление	6 бар
Межосевое расстояние	125 мм
Номинальная мощность	50 кВт
Габаритные размеры	960/220/100

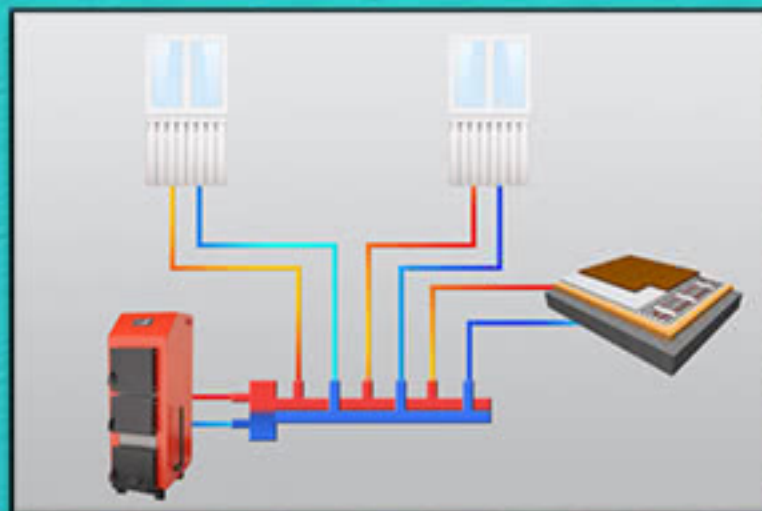
Север-R-Т3



Север-Т3(Aisi)



Север-R-Т3(Aisi)



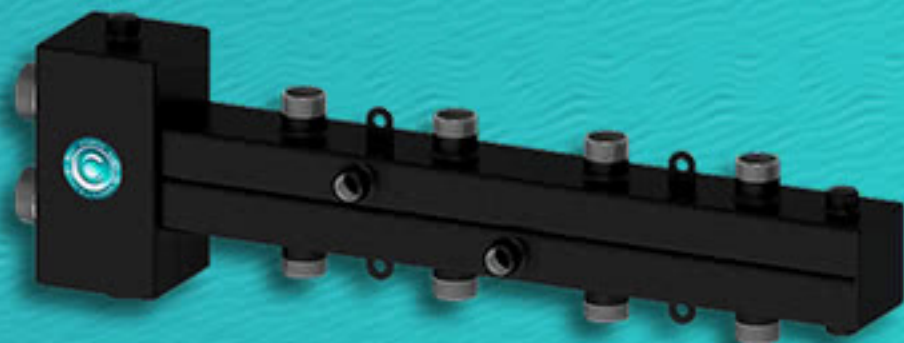
Кликнув по изделию, Вы перейдете на соответствующую страницу на нашем официальном сайте

В начало

## Гидравлический разделитель совмещенный с коллектором

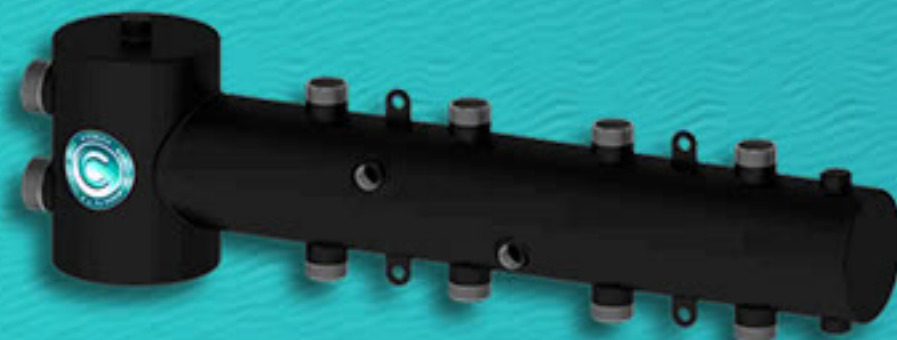
Коллекторы

Север-Т4

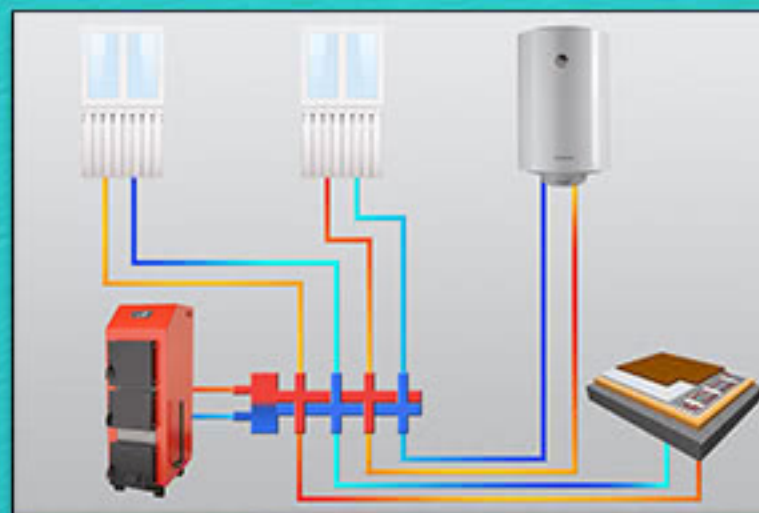


Котловые патрубки	1,1/4" (нр)
Патрубки контуров	1" (нр)
Патрубки воздухоотвода	1/2" (вр)
Патрубки шламоудаления	1/2" (вр)
Патрубки термометров	1/2" (вр)
Количество контуров	4
Давление	6 бар
Межосевое расстояние	125 мм
Номинальная мощность	50 кВт
Габаритные размеры	705/220/100

Север-R-Т4



Север-Т4(Aisi)



Север-R-Т4(Aisi)



Кликнув по изделию, Вы перейдете на соответствующую страницу на нашем официальном сайте

← **В начало**

## Гидравлический разделитель совмещенный с коллектором

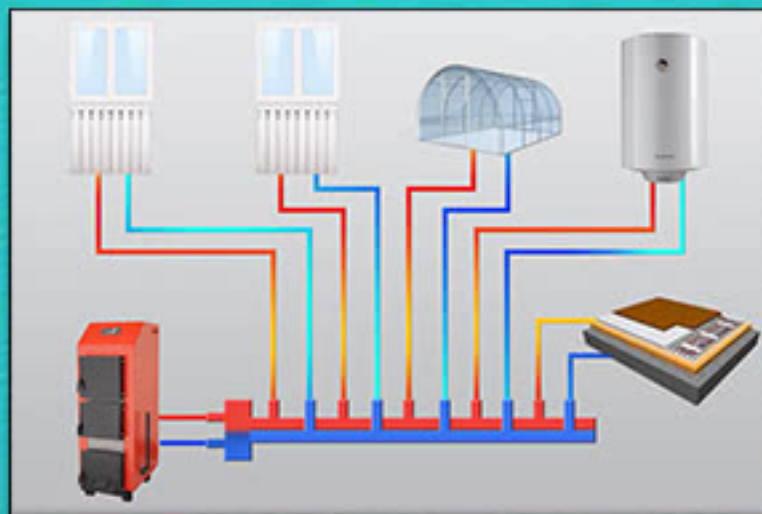
**Коллекторы** →

Север-T5



Котловые патрубки	1,1/4" (нр)
Патрубки контуров	1" (нр)
Патрубки воздухоотвода	1/2" (вр)
Патрубки шламоудаления	1/2" (вр)
Патрубки термометров	1/2" (вр)
Количество контуров	5
Давление	6 бар
Межосевое расстояние	125 мм
Номинальная мощность	50 кВт
Габаритные размеры	1460/220/100

Север-R-T5



Кликнув по изделию, Вы перейдете на соответствующую страницу на нашем официальном сайте

В начало

## Гидравлический разделитель универсальный

Коллекторы

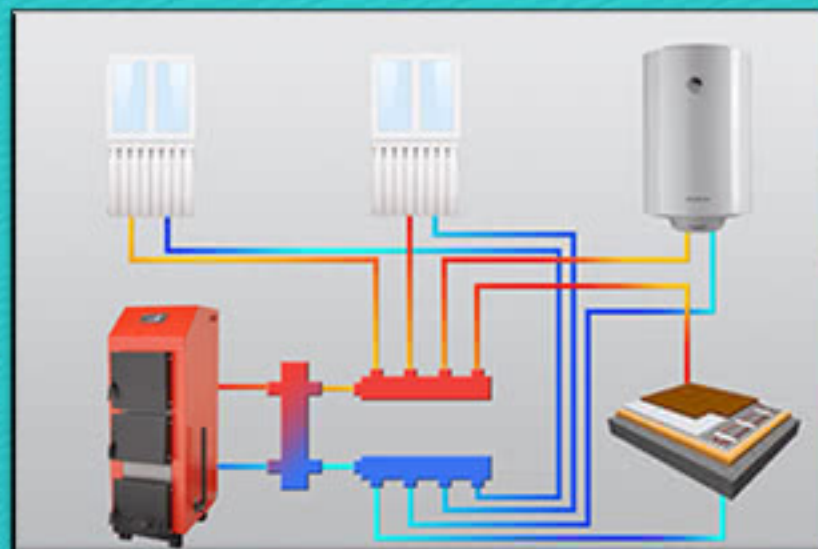
### Север-160



Фланцы котлового контура	ДУ 50
Фланцы контура потребителей	ДУ 50
Патрубок воздухоотводчика	1/2" (вр)
Патрубок для удаления шлама	3/4" (вр)
Давление	6 бар
Номинальная мощность	180 кВт
Размер без стойки	860/360/170
Высота стойки	от 250 до 400 мм

Фланцы котлового контура	ДУ 65
Фланцы контура потребителей	ДУ 65
Патрубок воздухоотводчика	1/2" (вр)
Патрубок для удаления шлама	3/4" (вр)
Давление	6 бар
Номинальная мощность	240 кВт
Размер без стойки	860/360/170
Высота стойки	от 250 до 400 мм

### Север-160+



Кликнув по изделию, Вы перейдёте на соответствующую страницу на нашем официальном сайте



В начало

Гидравлический разделитель универсальный

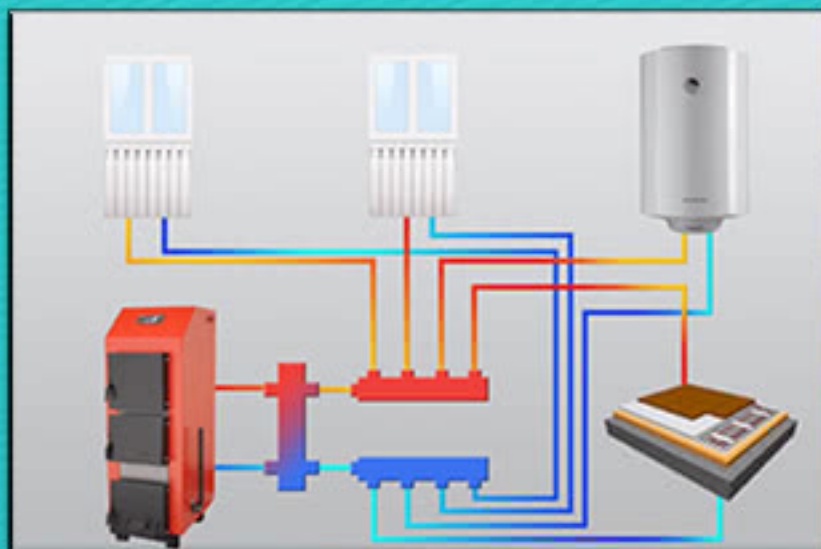
Коллекторы

Север-220

Фланцы котлового контура	ДУ 80
Фланцы контура потребителей	ДУ 80
Патрубок воздухоотводчика	1" (вр)
Патрубок для удаления шлама	1" (вр)
Давление	6 бар
Номинальная мощность	360 кВт
Размер без стойки	1050/420/230
Высота стойки	от 250 до 400 мм

Фланцы котлового контура	ДУ 100
Фланцы контура потребителей	ДУ 100
Патрубок воздухоотводчика	1" (вр)
Патрубок для удаления шлама	1" (вр)
Давление	6 бар
Номинальная мощность	500 кВт
Размер без стойки	1050/420/230
Высота стойки	от 250 до 400 мм

Север-220+



Кликнув по изделию, Вы перейдёте на соответствующую страницу на нашем официальном сайте

В начало

Гидравлический разделитель универсальный

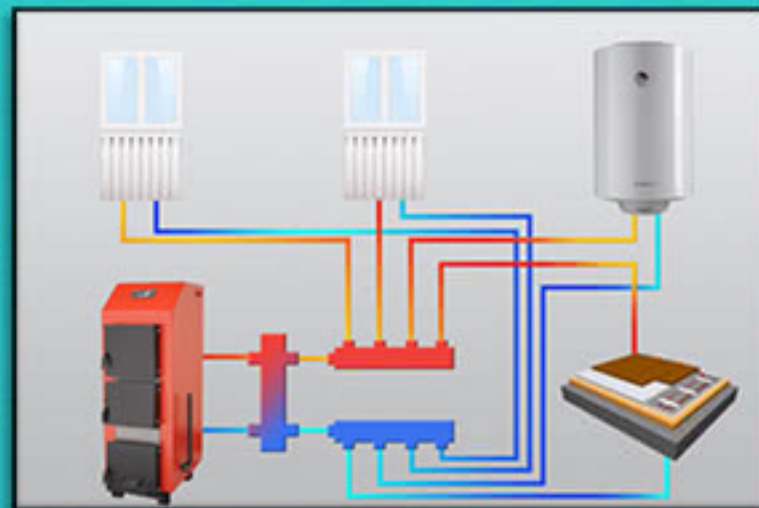
Коллекторы

Север-320

Фланцы котлового контура	ДУ 125
Фланцы контура потребителей	ДУ 125
Патрубок воздухоотводчика	1" (вр)
Патрубок для удаления шлама	1" (вр)
Давление	6 бар
Номинальная мощность	1000 кВт
Размер без стойки	1420/560/325
Высота стойки	500 мм

Фланцы котлового контура	ДУ 150
Фланцы контура потребителей	ДУ 150
Патрубок воздухоотводчика	1" (вр)
Патрубок для удаления шлама	1" (вр)
Давление	6 бар
Номинальная мощность	1000 кВт
Размер без стойки	2070/750/400
Высота стойки	500 мм

Север-420



Кликнув по изделию, Вы перейдете на соответствующую страницу на нашем официальном сайте

В начало

## Гидравлический коллектор кольцевой

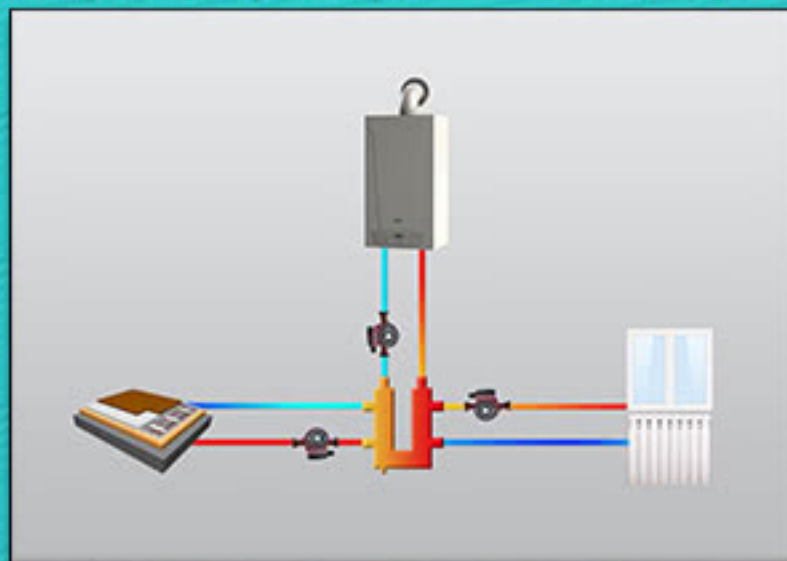
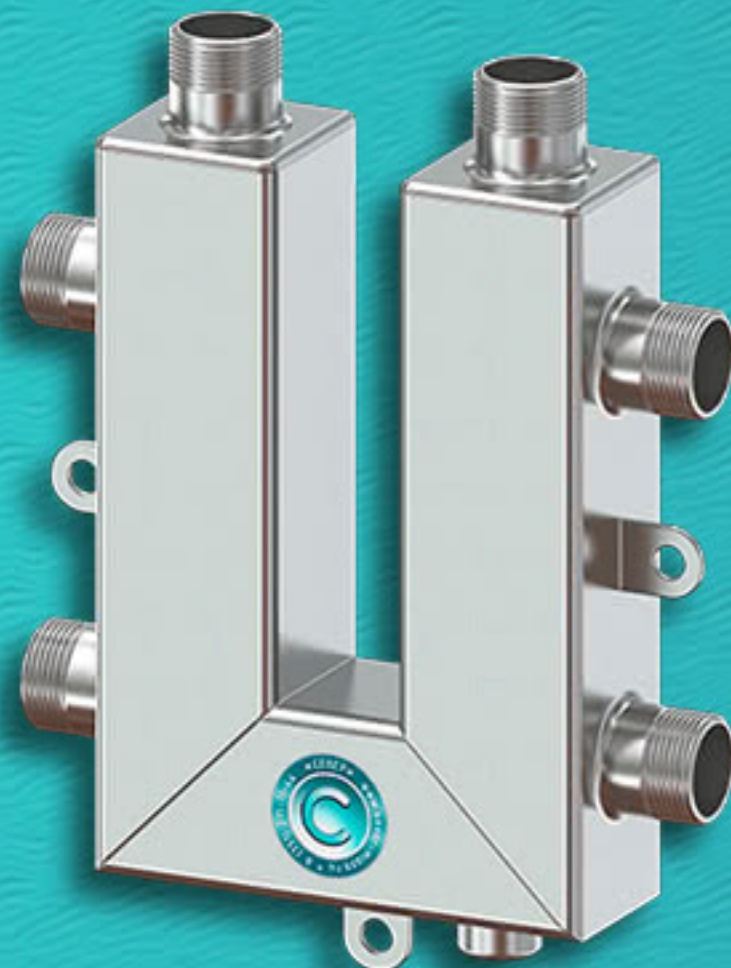
Вспомогательная  
обвязка

Север-KLK2



Патрубок ввода	1" (нр)
Патрубок вывода	1" (нр)
Патрубки потребителей	1" (нр)
Патрубок воздухоотводчика	1/2" (вр)
Количество контуров	2
Давление	6 бар
Межосевое расстояние	125 мм
Номинальная мощность	50 кВт
Габаритные размеры	290/60/230

Север-KLK2(Aisi)



Кликнув по изделию, Вы перейдёте на соответствующую страницу на нашем официальном сайте

В начало

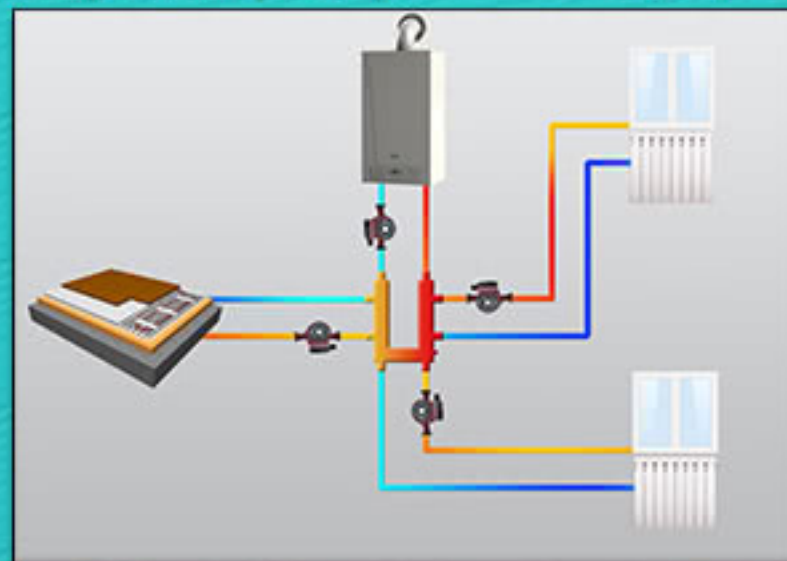
## Гидравлический коллектор кольцевой

Вспомогательная  
обвязка

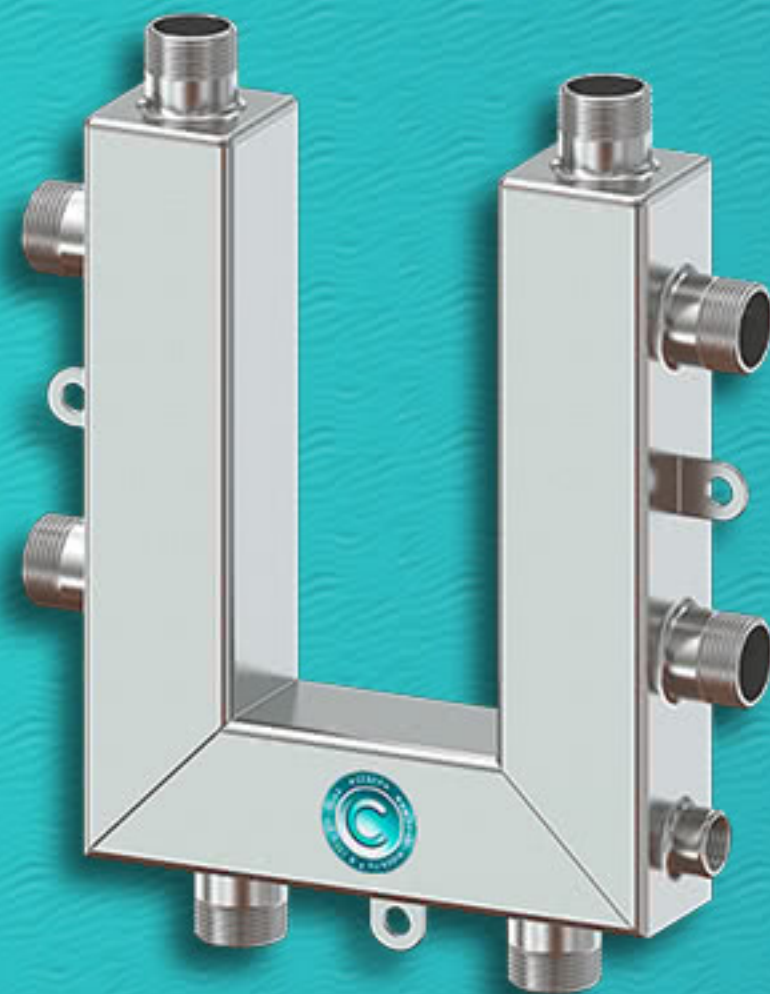
Север-KLK3



Патрубок ввода	1" (нр)
Патрубок вывода	1" (нр)
Патрубки потребителей	1" (нр)
Патрубок воздухоотводчика	1/2" (вр)
Количество контуров	3
Давление	6 бар
Межосевое расстояние	125 мм
Номинальная мощность	50 кВт
Габаритные размеры	340/60/290



Север-KLK3(Aisi)



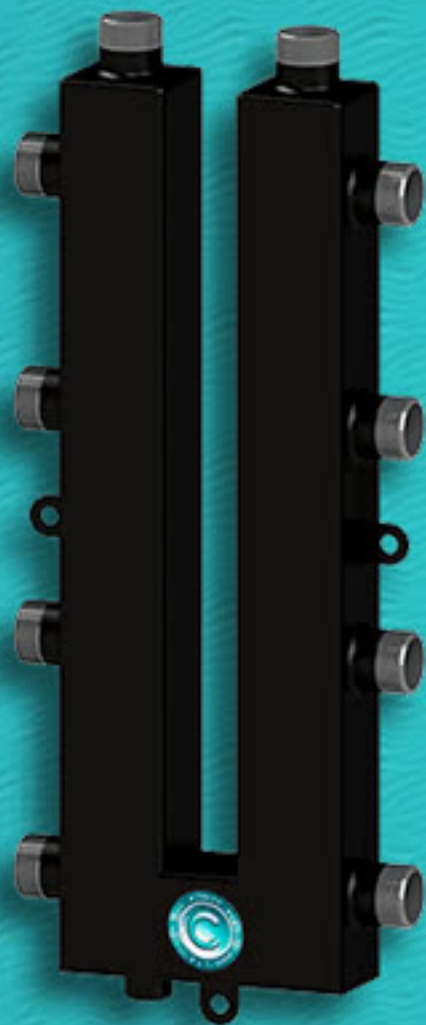
 Кликнув по изделию, Вы перейдёте на соответствующую страницу на нашем официальном сайте

В начало

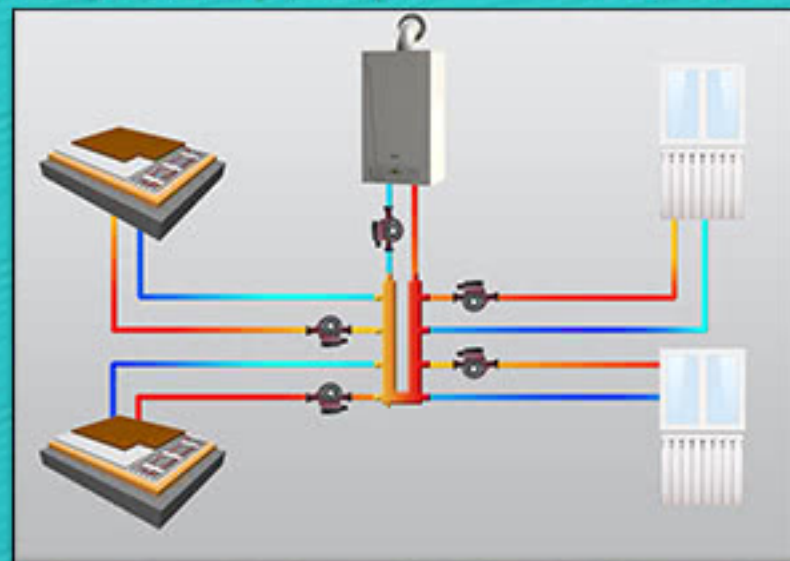
## Гидравлический коллектор кольцевой

Вспомогательная  
обвязка

Север-KLK4



Патрубок ввода	1" (нр)
Патрубок вывода	1" (нр)
Патрубки потребителей	1" (нр)
Патрубок воздухоотводчика	1/2" (вр)
Количество контуров	4
Давление	6 бар
Межосевое расстояние	125 мм
Номинальная мощность	50 кВт
Габаритные размеры	550/60/230



Север-KLK4(Aisi)



Кликнув по изделию, Вы перейдёте на соответствующую страницу на нашем официальном сайте

В начало

## Гидравлический коллектор универсальный

Вспомогательная  
обвязка

Север-К3

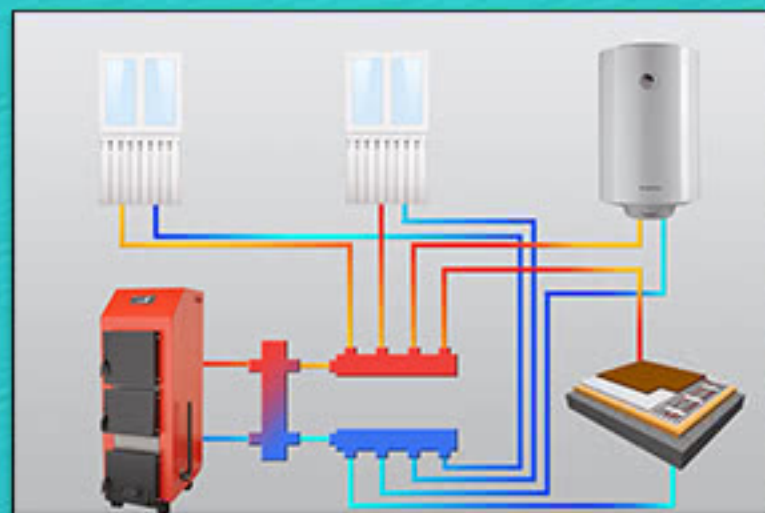


Патрубок ввода	1" (нр)
Патрубок вывода	1" (нр)
Патрубки потребителей	1" (нр)
Патрубок воздухоотводчика	1/2" (вр)
Количество контуров	3
Давление	6 бар
Межосевое расстояние	150 мм
Номинальная мощность	70 кВт
Габаритные размеры	516/60/95

Север-R-К3



Север-К3(Aisi)



Север-R-К3(Aisi)



Кликнув по изделию, Вы перейдёте на соответствующую страницу на нашем официальном сайте

В начало

## Гидравлический коллектор универсальный

Вспомогательная  
обвязка

Север-К4

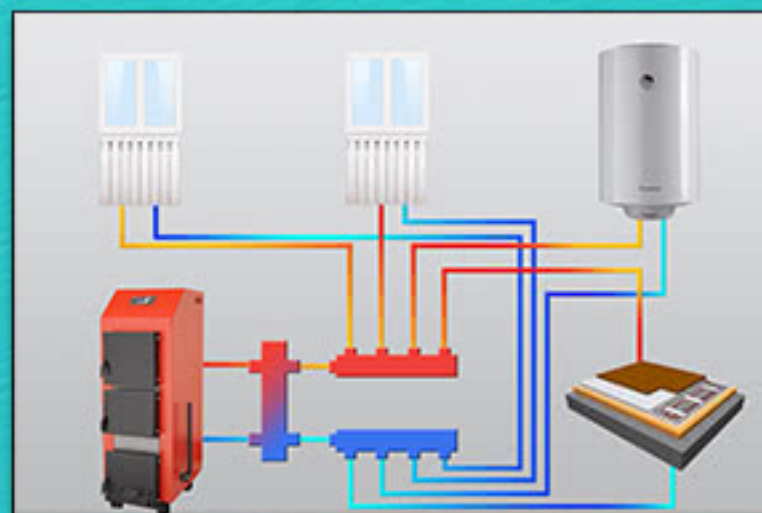


Патрубок ввода	1" (нр)
Патрубок вывода	1" (нр)
Патрубки потребителей	1" (нр)
Патрубок воздухоотводчика	1/2" (вр)
Количество контуров	4
Давление	6 бар
Межосевое расстояние	150 мм
Номинальная мощность	70 кВт
Габаритные размеры	670/60/95

Север-R-К4



Север-К4(Aisi)



Север-R-К4(Aisi)



Кликнув по изделию, Вы перейдёте на соответствующую страницу на нашем официальном сайте

В начало

## Гидравлический коллектор универсальный

Вспомогательная  
обвязка

Север-К5

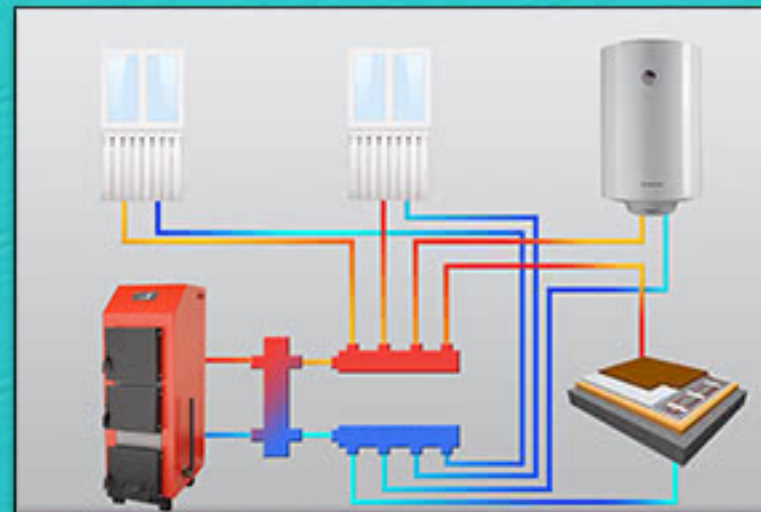


Патрубок ввода	1" (нр)
Патрубок вывода	1" (нр)
Патрубки потребителей	1" (нр)
Патрубок воздухоотводчика	1/2" (вр)
Количество контуров	5
Давление	6 бар
Межосевое расстояние	150 мм
Номинальная мощность	70 кВт
Габаритные размеры	816/60/95

Север-R-К5



Север-К5(Aisi)



Север-R-К5(Aisi)



Кликнув по изделию, Вы перейдёте на соответствующую страницу на нашем официальном сайте



В начало

## Гидравлический коллектор универсальный

Вспомогательная  
обвязка

Север-КМ2+1

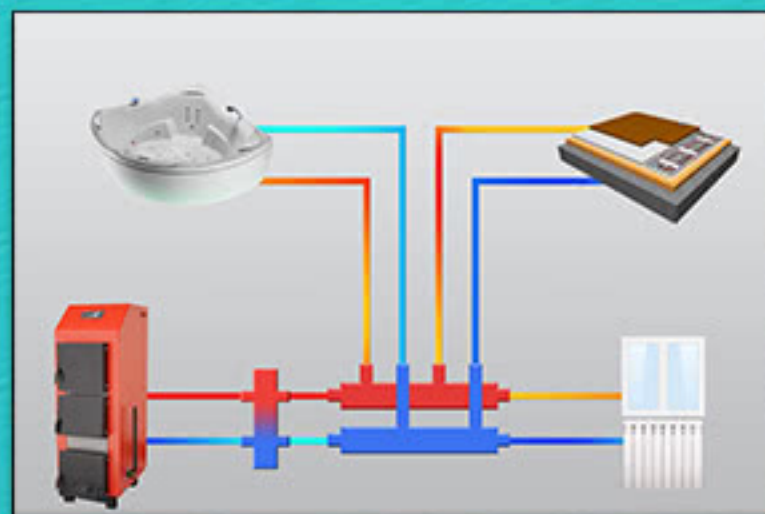


Патрубки ввода	1,1/4" (нр)
Патрубки контуров	1" (нр)
Патрубок воздухоотводчика	1/2" (вр)
Патрубки для термоманометров	1/2" (вр)
Количество контуров	3
Давление	6 бар
Межосевое расстояние	125 мм
Номинальная мощность	70 кВт
Габаритные размеры	640/235/90

Север-R-КМ2+1



Север-КМ2+1(Aisi)



Север-R-КМ2+1(Aisi)



Кликнув по изделию, Вы перейдете на соответствующую страницу на нашем официальном сайте

В начало

## Гидравлический коллектор универсальный

Вспомогательная  
обвязка

Север-КМ3

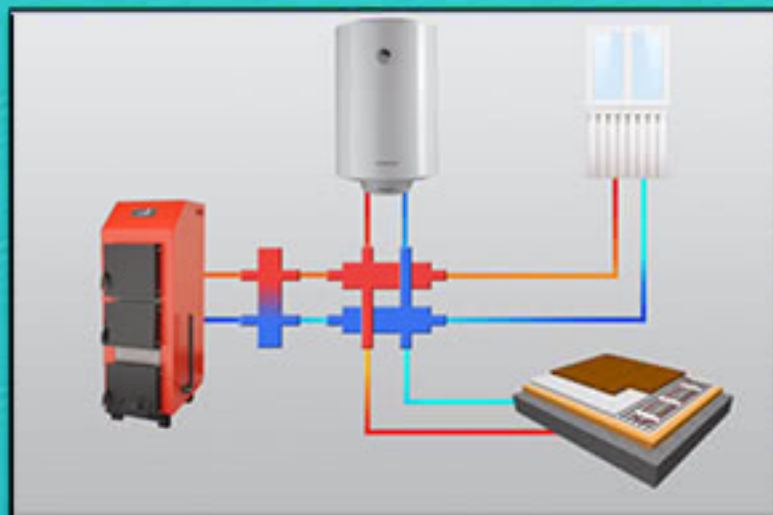


Патрубки ввода	1,1/4" (нр)
Патрубки контуров	1" (нр)
Патрубок воздухоотводчика	1/2" (вр)
Патрубки для термоманометров	1/2" (вр)
Количество контуров	3
Давление	6 бар
Межосевое расстояние	125 мм
Номинальная мощность	70 кВт
Габаритные размеры	400/245/90

Север-R-КМ3



Север-КМ3(Aisi)



Север-R-КМ3(Aisi)



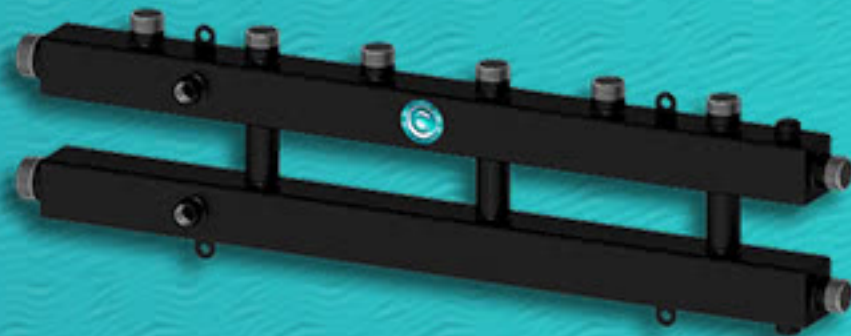
Кликнув по изделию, Вы перейдете на соответствующую страницу на нашем официальном сайте

В начало

## Гидравлический коллектор универсальный

Вспомогательная  
обвязка

Север-КМ4

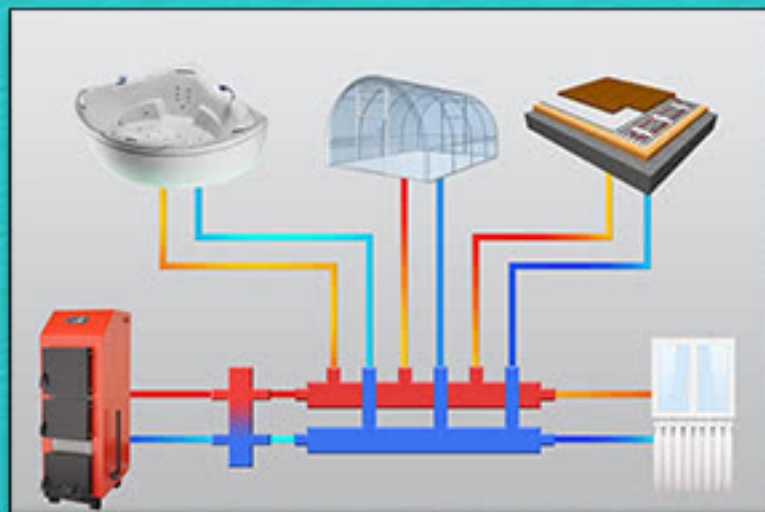
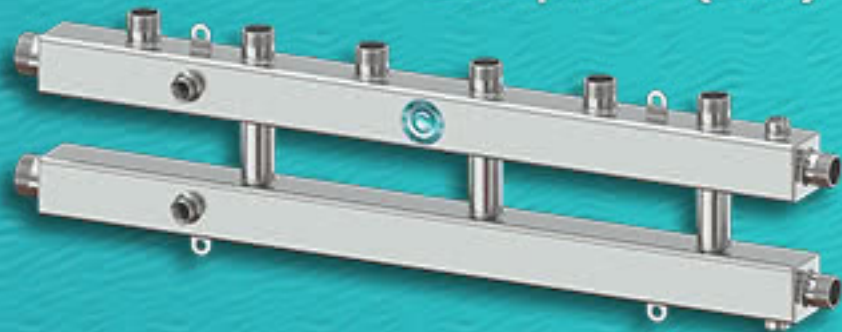


Патрубки ввода	1,1/4" (нр)
Патрубки контуров	1" (нр)
Патрубок воздухоотводчика	1/2" (вр)
Патрубки для термоманометров	1/2" (вр)
Количество контуров	4
Давление	6 бар
Межосевое расстояние	125 мм
Номинальная мощность	70 кВт
Габаритные размеры	900/235/90

Север-R-КМ4



Север-КМ4(Aisi)



Север-R-КМ4(Aisi)



Кликнув по изделию, Вы перейдёте на соответствующую страницу на нашем официальном сайте

В начало

## Гидравлический коллектор универсальный

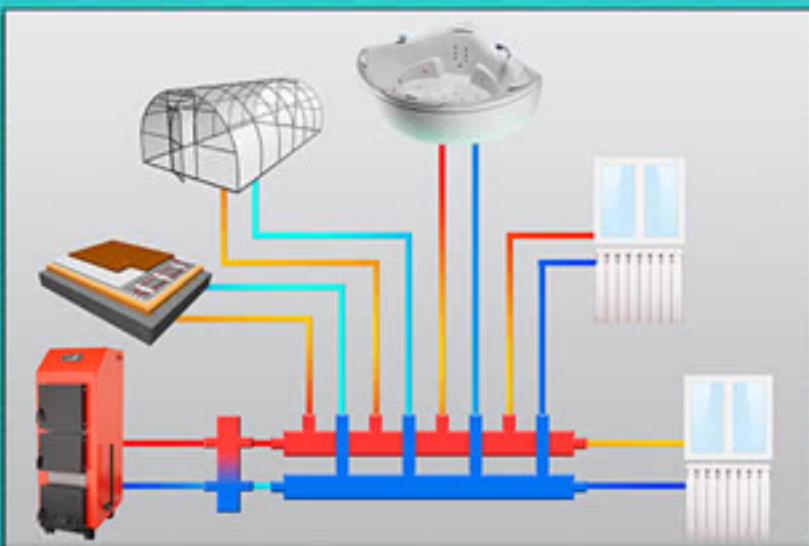
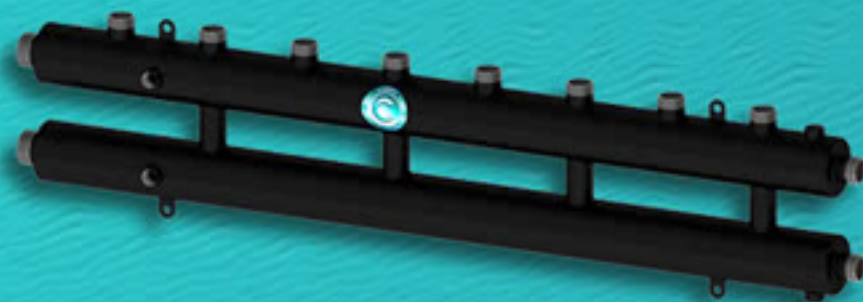
Вспомогательная  
обвязка

Север-КМ4+1



Патрубки ввода	1,1/4" (нр)
Патрубки контуров	1" (нр)
Патрубок воздухоотводчика	1/2" (вр)
Патрубки для термоманометров	1/2" (вр)
Количество контуров	5
Давление	6 бар
Межосевое расстояние	125 мм
Номинальная мощность	70 кВт
Габаритные размеры	1145/250/110

Север-R-КМ4+1



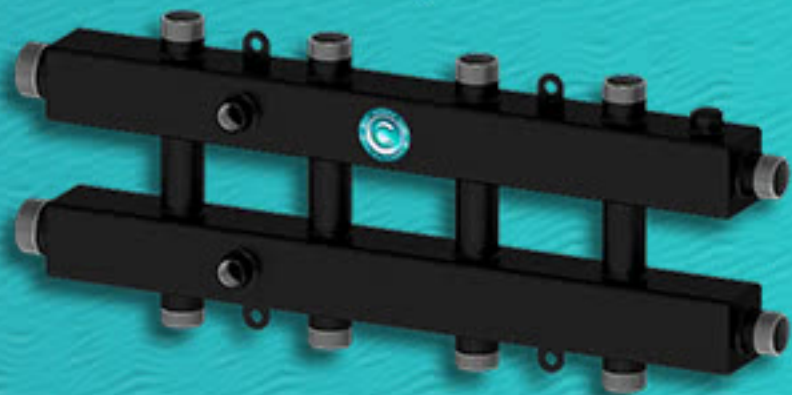
Кликнув по изделию, Вы перейдёте на соответствующую страницу на нашем официальном сайте

В начало

## Гидравлический коллектор универсальный

Вспомогательная  
обвязка

Север-КМ5

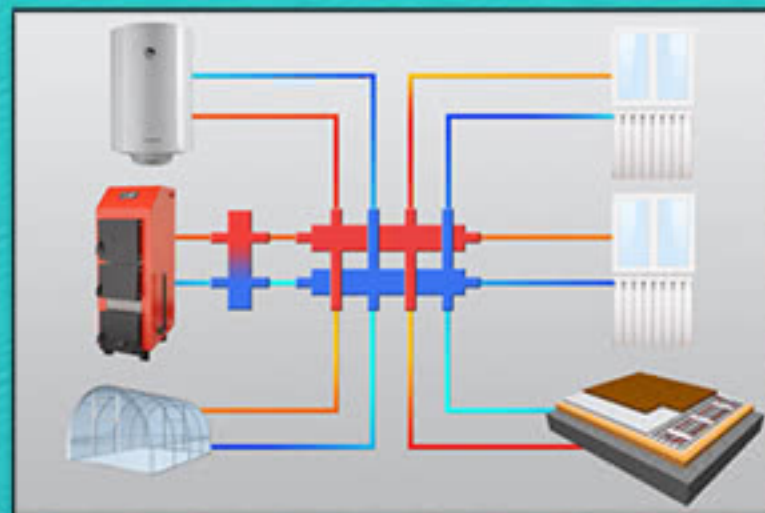


Патрубки ввода	1,1/4" (нр)
Патрубки контуров	1" (нр)
Патрубок воздухоотводчика	1/2" (вр)
Патрубки для термоманометров	1/2" (вр)
Количество контуров	5
Давление	6 бар
Межосевое расстояние	125 мм
Номинальная мощность	70 кВт
Габаритные размеры	625/245/90

Север-R-КМ5



Север-КМ5(Aisi)



Север-R-КМ5(Aisi)



Кликнув по изделию, Вы перейдёте на соответствующую страницу на нашем официальном сайте

В начало

## Гидравлический коллектор универсальный

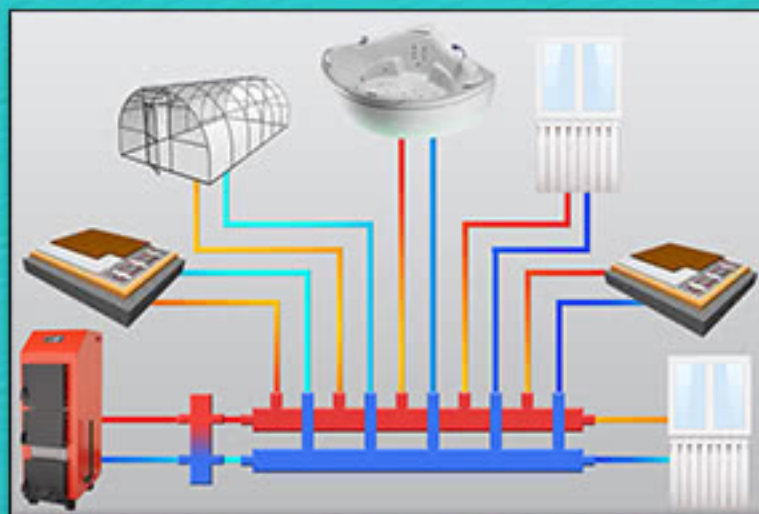
Вспомогательная  
обвязка

Север-КМ6



Патрубки ввода	1,1/4" (нр)
Патрубки контуров	1" (нр)
Патрубок воздухоотводчика	1/2" (вр)
Патрубки для термоманометров	1/2" (вр)
Количество контуров	6
Давление	6 бар
Межосевое расстояние	125 мм
Номинальная мощность	70 кВт
Габаритные размеры	1390/235/110

Север-R-КМ6



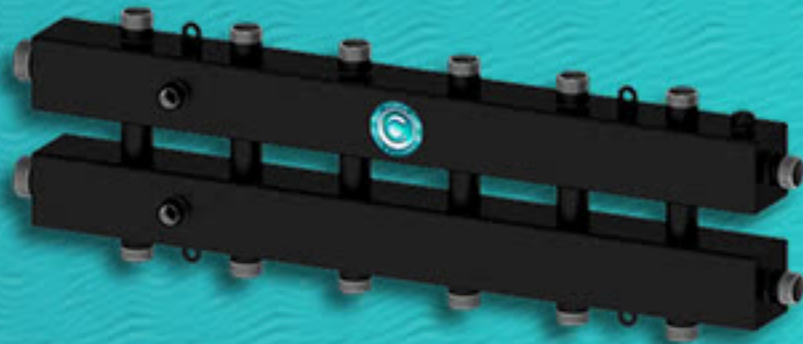
Кликнув по изделию, Вы перейдёте на соответствующую страницу на нашем официальном сайте

В начало

## Гидравлический коллектор универсальный

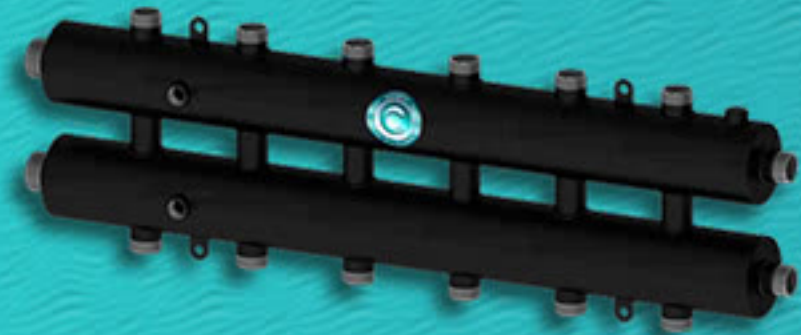
Вспомогательная  
обвязка

Север-КМ7

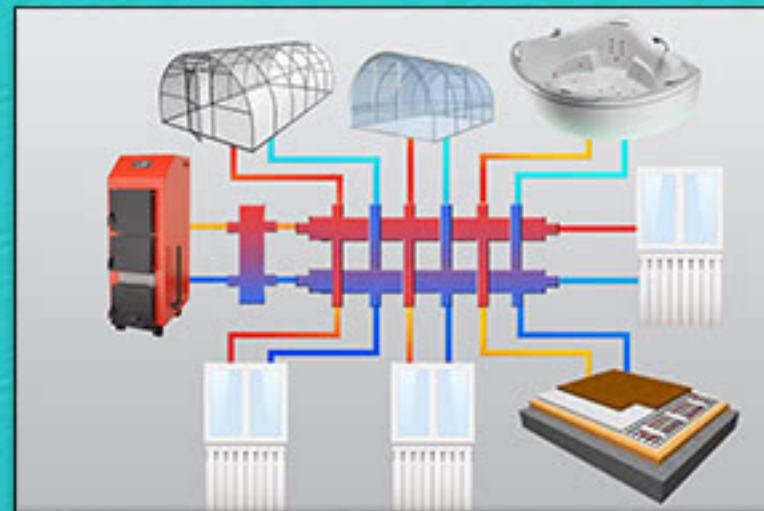


Патрубки ввода	1,1/4" (нр)
Патрубки контуров	1" (нр)
Патрубок воздухоотводчика	1/2" (вр)
Патрубки для термоманометров	1/2" (вр)
Количество контуров	7
Давление	6 бар
Межосевое расстояние	125 мм
Номинальная мощность	70 кВт
Габаритные размеры	890/260/110

Север-R-КМ7



Север-КМ7(Aisi)



Север-R-КМ7(Aisi)



Кликнув по изделию, Вы перейдёте на соответствующую страницу на нашем официальном сайте

← В начало

## Гидравлический коллектор универсальный

→ Вспомогательная  
обвязка

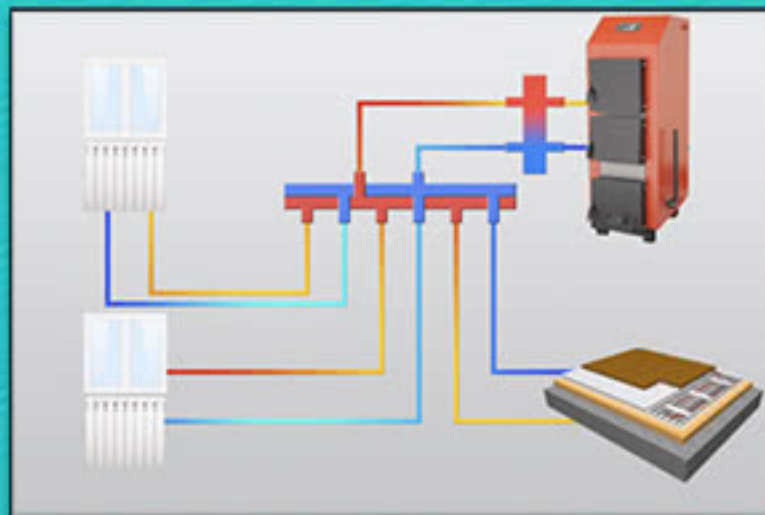
Север-KV3



Север-KV3(Aisi)



Патрубки ввода	1,1/4" (нр)
Патрубки контуров	1" (нр)
Патрубки воздухоотводчика	1/2" (вр)
Патрубки для термоманометров	1/2" (вр)
Количество контуров	3
Давление	6 бар
Межосевое расстояние	125 мм
Номинальная мощность	70 кВт
Габаритные размеры	760/180/100



Север-R-KV3



Север-R-KV3(Aisi)



Кликнув по изделию, Вы перейдёте на соответствующую страницу на нашем официальном сайте



← В начало

## Гидравлический коллектор универсальный

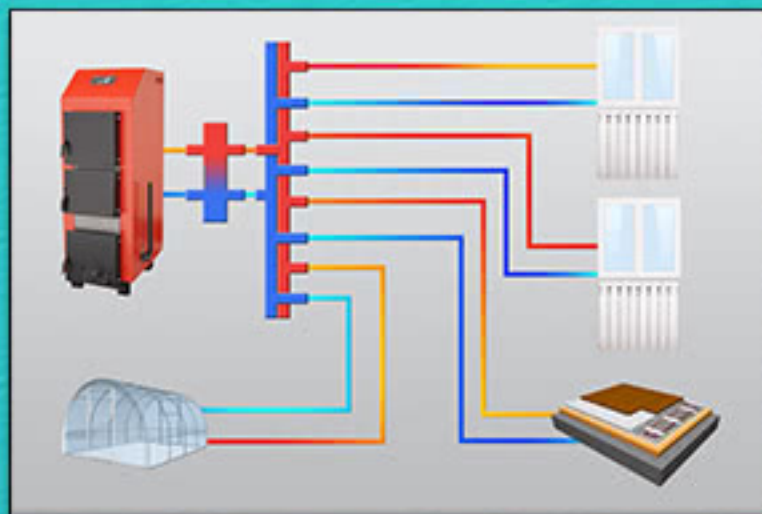
→ Вспомогательная  
обвязка

Север-KV4



Патрубки ввода	1,1/4" (нр)
Патрубки контуров	1" (нр)
Патрубки воздухоотводчика	1/2" (вр)
Патрубки для термоманометров	1/2" (вр)
Количество контуров	4
Давление	6 бар
Межосевое расстояние	125 мм
Номинальная мощность	70 кВт
Габаритные размеры	1020/180/100

Север-R-KV4



Кликнув по изделию, Вы перейдёте на соответствующую страницу на нашем официальном сайте

В начало

## Гидравлический коллектор универсальный

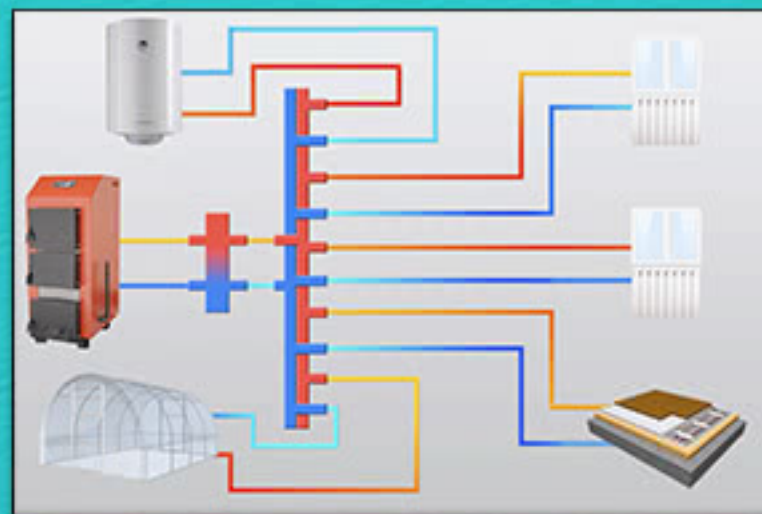
Вспомогательная  
обвязка

Север-KV5



Патрубки ввода	1,1/4" (нр)
Патрубки контуров	1" (нр)
Патрубки воздухоотводчика	1/2" (вр)
Патрубки для термоманометров	1/2" (вр)
Количество контуров	5
Давление	6 бар
Межосевое расстояние	125 мм
Номинальная мощность	70 кВт
Габаритные размеры	1165/150/100

Север-R-KV5



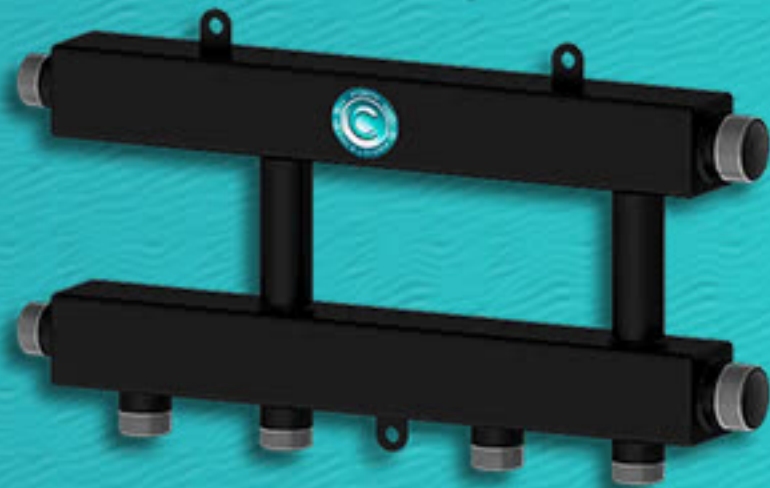
Кликнув по изделию, Вы перейдете на соответствующую страницу на нашем официальном сайте

В начало

Каскадный узел горизонтального типа

Дополнительная  
продукция

Север-KUG



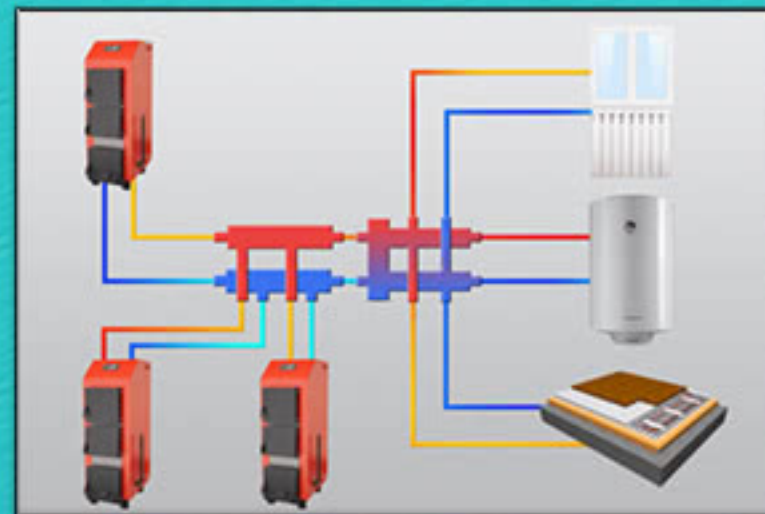
Каскадный узел предназначен для подключения в каскад 2-х или 3-х котлов

Входящие котловые патрубки 1" (нр)  
Выходящие патрубки 1,1/4" (нр)  
Давление 6 бар  
Номинальная мощность 70 кВт  
Габаритные размеры 516/250/60

Север-R-KUG



Север-KUG(Aisi)



Север-R-KUG(Aisi)



Кликнув по изделию, Вы перейдёте на соответствующую страницу на нашем официальном сайте

В начало

Каскадный узел вертикального типа

Дополнительная  
продукция

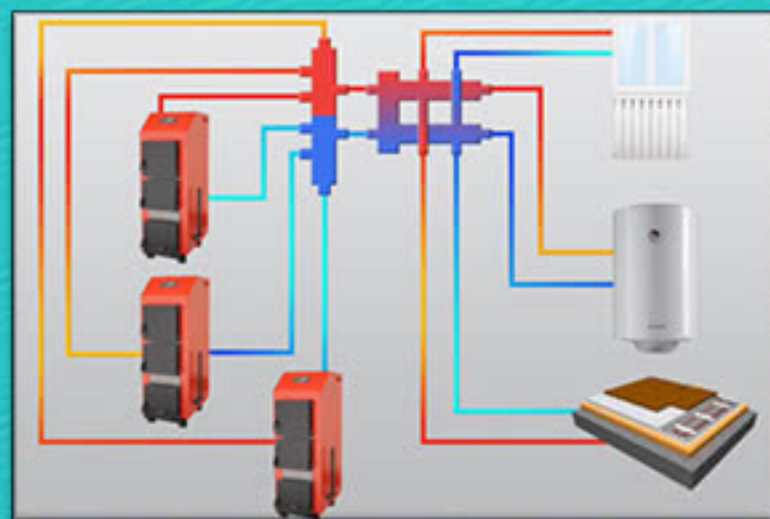
Север-KUV



Север-KUV(Aisi)



Входящие котловые патрубки	1" (нр)
Выходящие патрубки	1,1/4" (нр)
Давление	6 бар
Номинальная мощность	70 кВт
Габаритные размеры	510/120/60



Север-R-KUV



Север-R-KUV(Aisi)



Кликнув по изделию, Вы перейдёте на соответствующую страницу на нашем официальном сайте

← В начало

Насосная группа трехходовая

Дополнительная  
продукция →

Север-S25/60



Север-S25/60(Aisi)



Север-R-S25/60



Север-R-S25/60(Aisi)



Межосевое расстояние 125 мм  
Подключение 1" (вп)  
Мощность контура 25 кВт  
Габаритные размеры 530/230/130

**В комплект входит:**

- |                                 |       |
|---------------------------------|-------|
| 1. Основание (Север-S)          | 1 шт. |
| 2. Насос (Grundfos) UPS 25/60   | 1 шт. |
| 3. Кран шаровой (Bugatti) 1"    | 2 шт. |
| 4. Термометр (Watts)            | 2 шт. |
| 5. Трехходовой смеситель (ESBE) | 1 шт. |
| 6. Ниппель переходной           | 1 шт. |
| 7. Американка 1" ВР-НР (VALTEC) | 1 шт. |
| 8. Заглушка латунная 1/2"       | 1 шт. |



Кликнув по изделию, Вы перейдете на соответствующую страницу на нашем официальном сайте

В начало

Насосная группа прямая

Дополнительная  
продукция

Север-P25/60



Север-P25/60(Aisi)



Север-R-P25/60



Север-R-P25/60(Aisi)



Межосевое расстояние 125 мм  
Подключение 1" (вп)  
Мощность контура 25 кВт  
Габаритные размеры 530/230/130

В комплект входит:

- |                               |       |
|-------------------------------|-------|
| 1. Основание (Север-P)        | 1 шт. |
| 2. Насос (Grundfos) UPS 25/60 | 1 шт. |
| 3. Кран шаровой (Bugatti) 1"  | 2 шт. |
| 4. Термометр (Watts)          | 2 шт. |
| 5. Заглушка латунная 1/2"     | 1 шт. |



Кликнув по изделию, Вы перейдете на соответствующую страницу на нашем официальном сайте

В начало

Насосная группа термостатическая

Дополнительная  
продукция

Север-TS25/60



Север-TS25/60(Aisi)



Север-R-TS25/60



Север-R-TS25/60(Aisi)



Межосевое расстояние 125 мм  
Подключение 1" (вр)  
Мощность контура 25 кВт  
Габаритные размеры 530/230/130

**В комплект входит:**

- |  |       |
|--|-------|
| 1. Основание (Север-TS)                        | 1 шт. |
| 2. Насос (Grundfos) UPS 25/60                  | 1 шт. |
| 3. Кран шаровой (Bugatti) 1"                   | 2 шт. |
| 4. Термометр (Watts)                           | 2 шт. |
| 5. Термостатический смесительный клапан (ESBE) | 1 шт. |
| 6. Американка 1" ВР-ВР (VALTEC)                | 1 шт. |
| 7. Муфта 1" 80/10 (VALTEC)                     | 1 шт. |
| 8. Заглушка латунная 1/2"                      | 1 шт. |



Кликнув по изделию, Вы перейдёте на соответствующую страницу на нашем официальном сайте

← В начало

Основание для сборки насосной группы

→ Дополнительная продукция

Север-Осн.S



Север-Осн.S(Aisi)



Север-Осн.R-S



Север-Осн.R-S(Aisi)



Межосевое расстояние	125 мм
Подключение	1" (Øр)
Подключение насоса	180 мм
Патрубки для термометров	1/2" (Øр)
Мощность контура	25 кВт
Габаритные размеры	440/190/95



Кликнув по изделию, Вы перейдёте на соответствующую страницу на нашем официальном сайте



← В начало

Основание для сборки насосной группы

Дополнительная продукция →

Север-Осн.Р



Север-Осн.Р(Aisi)



Межосевое расстояние	125 мм
Подключение	1" (вр)
Подключение насоса	180 мм
Патрубки для термометров	1/2" (вр)
Мощность контура	25 кВт
Габаритные размеры	440/190/95

Север-Осн.Р-Р



Север-Осн.Р-Р(Aisi)



Кликнув по изделию, Вы перейдёте на соответствующую страницу на нашем официальном сайте

В начало

Основание для сборки насосной группы

Дополнительная  
продукция

Север-Осн.TS



Север-Осн.TS(Aisi)



Север-Осн.R-TS



Север-Осн.R-TS(Aisi)



Межосевое расстояние	125 мм
Подключение	1" (Øр)
Подключение насоса	180 мм
Патрубки для термометров	1/2" (Øр)
Мощность контура	25 кВт
Габаритные размеры	440/190/95



Кликнув по изделию, Вы перейдёте на соответствующую страницу на нашем официальном сайте

← В начало

## Фильтр-сепаратор

→ Дополнительная продукция

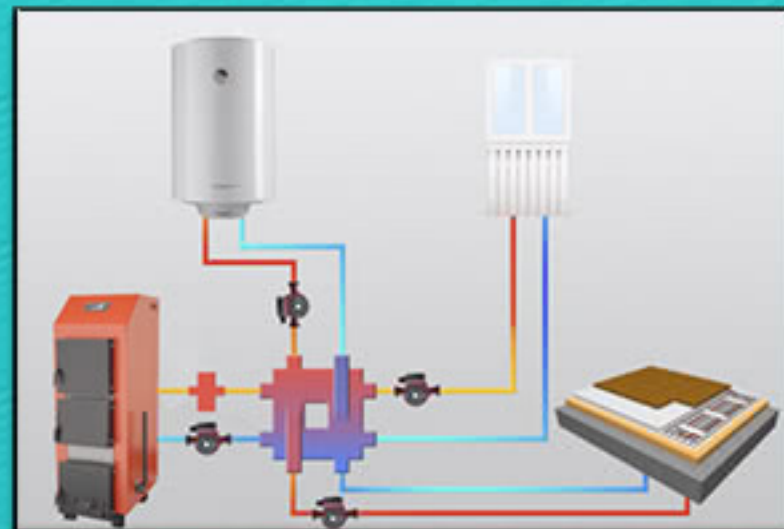
Обладает уникальной трехкамерной системой очистки и сепарации теплоносителя. Помимо периодического слива шлама в дополнительном обслуживании не нуждается.

Север-FS/25



Входящий патрубок	1" (нр)
Выходящий патрубок	1" (нр)
Патрубок воздухоотводчика	1/2" (вр)
Патрубок для удаления шлама	1/2" (вр)
Давление	6 бар
Габаритные размеры	200/160/80

Север-R-FS/25



Кликнув по изделию, Вы перейдете на соответствующую страницу на нашем официальном сайте

← В начало

## Фильтр-сепаратор

Дополнительная продукция →

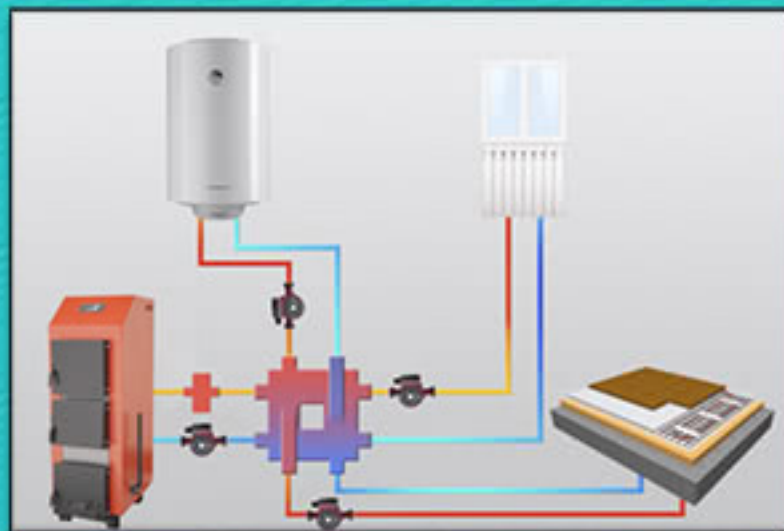
Обладает уникальной трехкамерной системой очистки и сепарации теплоносителя. Помимо периодического слива шлама в дополнительном обслуживании не нуждается.

Север-FS/32



Входящий патрубок	1,1/4" (нр)
Выходящий патрубок	1,1/4" (нр)
Патрубок воздухоотводчика	1/2" (вр)
Патрубок для удаления шлама	1/2" (вр)
Давление	6 бар
Габаритные размеры	200/160/80

Север-R-FS/32



Кликнув по изделию, Вы перейдете на соответствующую страницу на нашем официальном сайте

← В начало

## Фильтр-сепаратор

Дополнительная продукция →

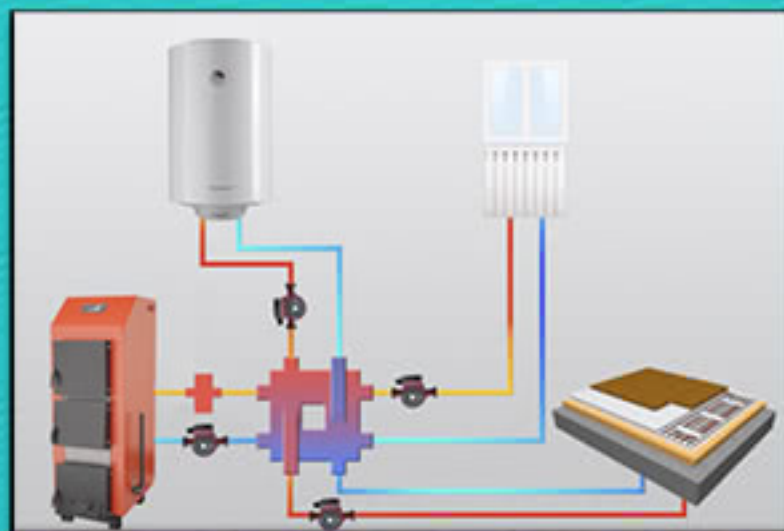
Обладает уникальной трехкамерной системой очистки и сепарации теплоносителя. Помимо периодического слива шлама в дополнительном обслуживании не нуждается.

Север-FS/50



Входящий патрубок	2" (нр)
Выходящий патрубок	2" (нр)
Патрубок воздухоотводчика	1/2" (вр)
Патрубок для удаления шлама	1/2" (вр)
Давление	6 бар
Габаритные размеры	240/230/100

Север-R-FS/50



Кликнув по изделию, Вы перейдете на соответствующую страницу на нашем официальном сайте

**В начало**

**Кронштейны настенные**

**Комплектующие**

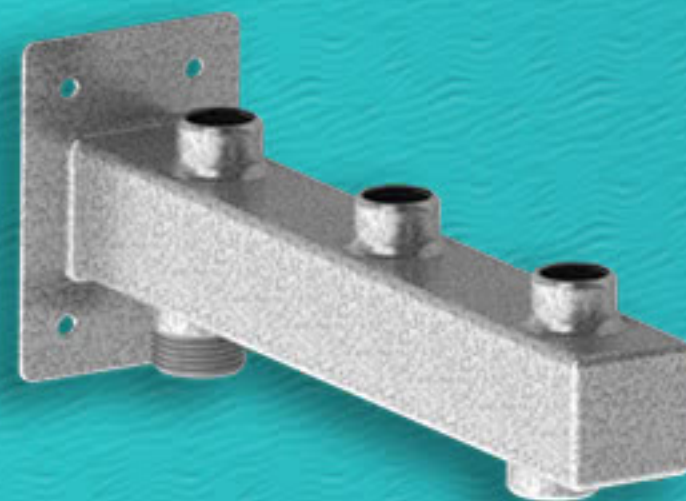
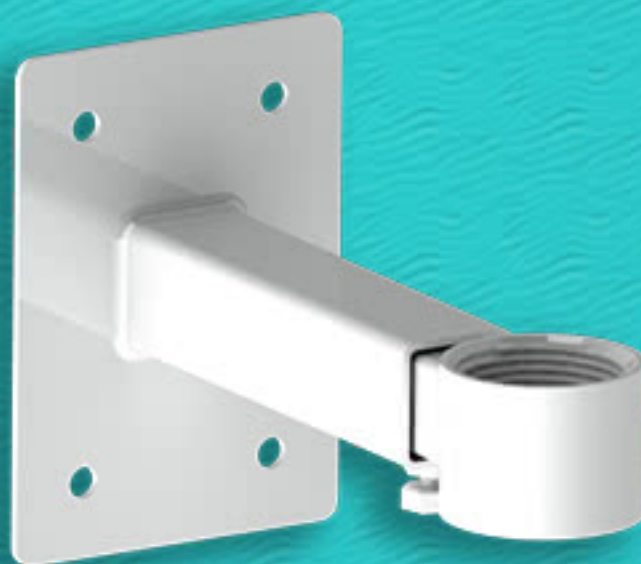
Крепление настенное для расширительных баков  
с посадочной муфтой 3/4 и 1 дюйм

Крепление настенное  
под группу безопасности

3/4 дюйма



1 дюйм



Кликнув по изделию, Вы перейдёте на соответствующую страницу на нашем официальном сайте

**В начало**

**Кронштейн напольный для радиаторов**

**Комплектующие**

Для алюминиевых и  
биметаллических радиаторов

350 мм



500 мм



Для стальных радиаторов

350 мм



500 мм



Кликнув по изделию, Вы перейдёте на соответствующую страницу на нашем официальном сайте

[← В начало](#)

Радиаторные мосты

[Комплектующие →](#)

350 мм



500 мм



Мосты радиаторные с межосевым расстоянием 350 мм и 500 мм, диаметр подключения 1/2 дюйма и 3/4 дюйма



Кликнув по изделию, Вы перейдёте на соответствующую страницу на нашем официальном сайте



**В начало**

Маркировочный бейдж "Север"

**Комплектующие**



В состав изделия входит:

1. Защитное композитное стекло 1 шт.
2. Фиксирующий полиэтиленовый хомут 1 шт.

Бейдж изготовлен из прочного термостойкого пластика. Бейдж универсален и может быть закреплен на горизонтальной или вертикальной трубе любого диаметра и материала.



Кликнув по изделию, Вы перейдете на соответствующую страницу на нашем официальном сайте

В начало

Клапан смесительный ESBE

Теплоизоляция



Параметры:

Класс давления PN 10

Температура теплоносителя max. 110 C max.

C min. -10 C

Крутящий момент < 5 Нм

Утечка через закрытый клапан, % от потока  
смесительный < 0.05%

отводной < 0.02%

Рабочее давление 1 МПа (10 бар)

Макс. дифференциальное падение давления смесительный  
100 кПа (1 бар)

отводной 200 кПа (2 бар)

Давление блокировки 200 кПа (2 бар)

Диапазон регулирования, Kv/Kv мин, A-AB 100

Дифференциальное давление 100 кПа (1 бар)

Корпус клапана и золотник Латунь DZR, CW 602N

Шток и втулка PPS композит

Уплотнительные прокладки EPDM

Внутренняя резьба 1"

Страна производитель Швеция

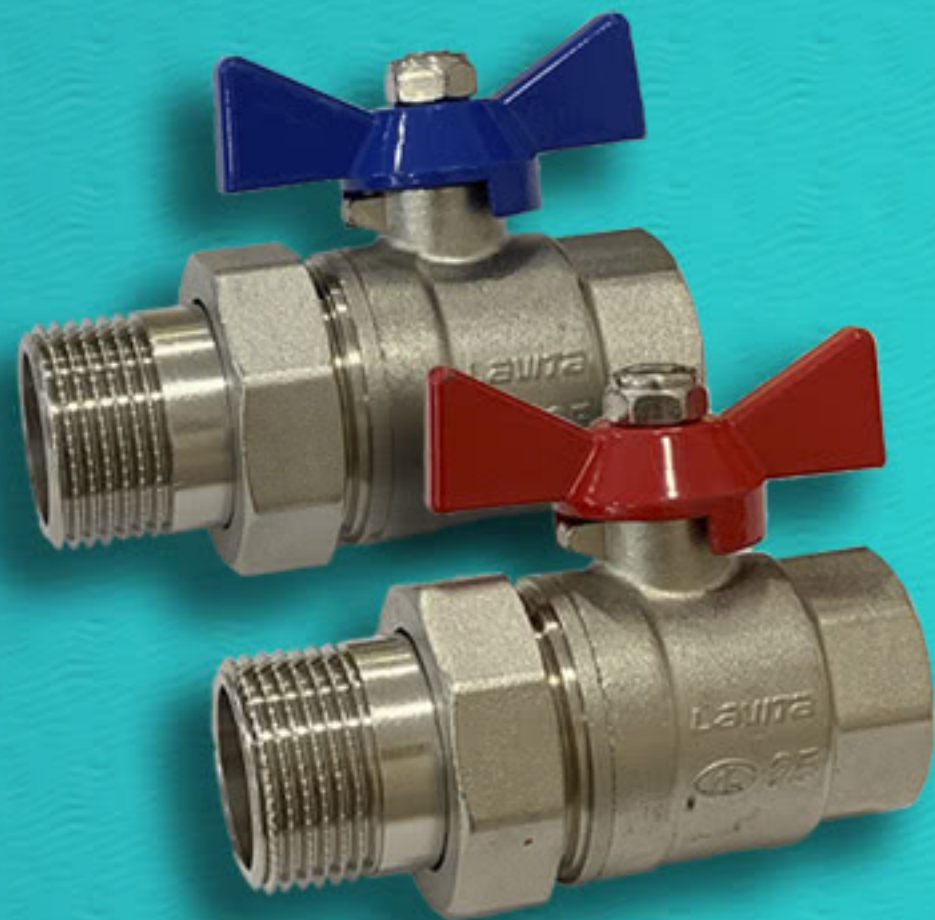


Кликнув по изделию, Вы перейдете на соответствующую страницу на нашем официальном сайте

[В начало](#)

Кран шаровой Lavita

[Теплоизоляция](#)



Параметры:

Номинальное давление PN, (бар) 25

Средний ресурс, (циклов) 30000

Температура рабочей среды от -20 до 120 С

Вес, (г) 550

Средний срок службы 30 лет

Подсоединение (ДУ) 1"

Страна производитель Южная Корея

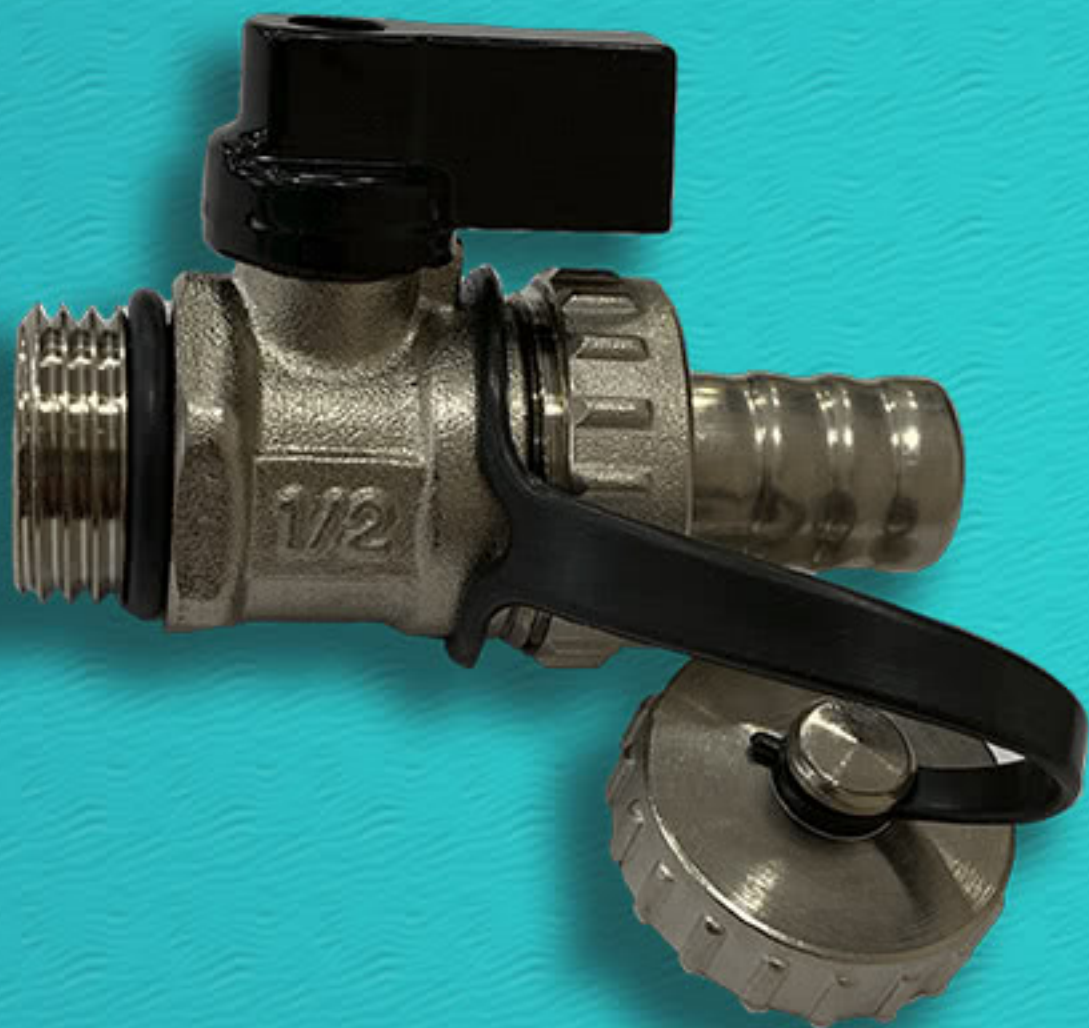


Кликнув по изделию, Вы перейдёте на соответствующую страницу на нашем официальном сайте

[В начало](#)

Кран шаровой LAVITA, дренажный с заглушкой

[Теплоизоляция](#)



Параметры:

Номинальное давление PN (бар) 10

Вес 150 г.

Температура рабочей среды от 0 до 80 С

Подсоединение (ДУ) 1/2"

Страна производитель Республика Корея



Кликнув по изделию, Вы перейдёте на соответствующую страницу на нашем официальном сайте

[← В начало](#)

Воздухоотводчик ProFactor

[Теплоизоляция →](#)



Параметры:

Номинальное давление PN (бар) 6

Максимальная рабочая температура: 110 С

Подсоединение (ДУ) 1/2"

Страна производитель Корея



Кликнув по изделию, Вы перейдёте на соответствующую страницу на нашем официальном сайте

В начало

Термометр биметаллический Watts F R801

Теплоизоляция



Параметры:

Диапазон измерения 0-120 С

Максимальная рабочая температура 120 С

Подсоединение (ДУ) 1/2"

Страна производитель Германия



Кликнув по изделию, Вы перейдете на соответствующую страницу на нашем официальном сайте

[В начало](#)

Магнитный уловитель

[Теплоизоляция](#)



В устройстве уловителя используются высококачественные магниты, которые обеспечивают фильтрацию теплоносителя от металлических частиц и шлама.

Параметры:

Вес 47 г

Подсоединение (ДУ) 1/2"

Срок службы 10 лет

Страна производитель Россия



Кликнув по изделию, Вы перейдете на соответствующую страницу на нашем официальном сайте

[← В начало](#)

Заглушка Lavita 1/2

[Теплоизоляция →](#)



Заглушки изготавливаются методом горячей ковки и токарной обработки из латуни марки CW617N

Параметры:

Вес 23 г

Подсоединение (ДУ) 1/2"

Страна производитель Корея



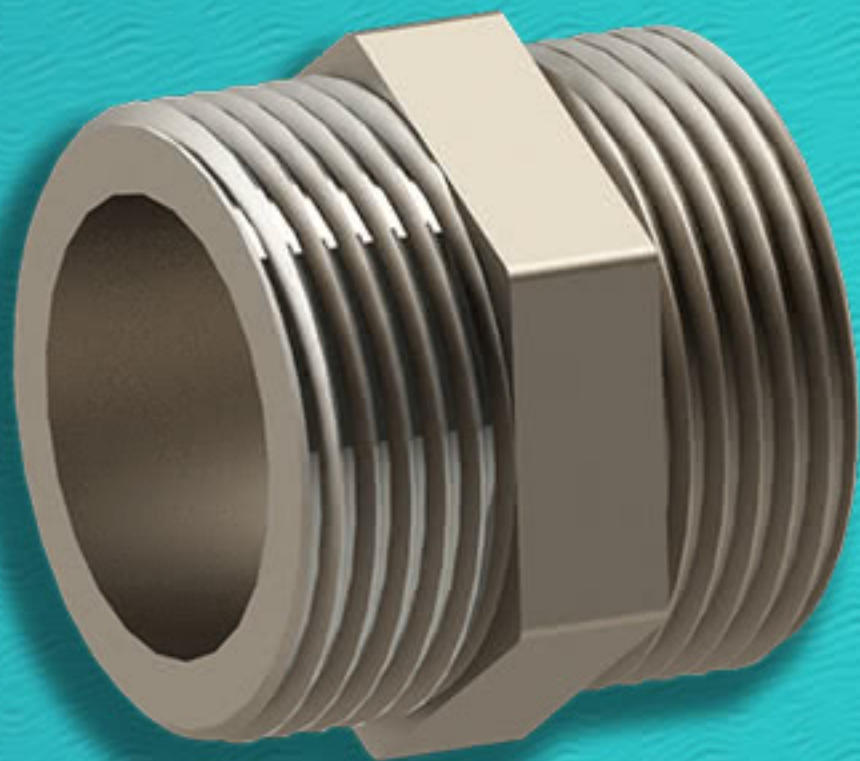
Кликнув по изделию, Вы перейдёте на соответствующую страницу на нашем официальном сайте



[← В начало](#)

Ниппель 1" VALTEC

[Теплоизоляция →](#)



Ниппель изготовлен из никелированной горячепрессованной латуни, используется для соединения элементов труб равного диаметра.

Параметры:

Вес	90 г
Диаметр	1"
Материал	латунь



Кликнув по изделию, Вы перейдёте на соответствующую страницу на нашем официальном сайте

В начало

Термостатический смесительный клапан STOUT

Теплоизоляция



#### Параметры:

Материал изготовления	Латунь
Покрытие	Никелированное
Пропускная способность клапана	2,5 м <sup>3</sup> /ч
Минимальная температура	20°C
Максимальная температура	43°C
Наличие американки	Нет
Тип соединения	Резьбовое
Диаметр подключения	1"
Максимальная температура	95°C
Рабочий диапазон	35 - 60°C
Максимальное давление	5 бар



Кликнув по изделию, Вы перейдёте на соответствующую страницу на нашем официальном сайте

[← В начало](#)

Термостатический смесительный клапан ESBE

[Теплоизоляция →](#)



Параметры:

Условный диаметр:

DN25

Kvs, м<sup>3</sup>/час:

3.4

Материал:

Латунь

Tmax, °C:

95

Pmax, бар:

10

Управление:

Встроенный термостат

Тип 3х клапана:

Смесительный

Диапазон настройки  
температуры:

20-55

Присоединение  
к трубопроводу:

наружная р. с плоским  
уплотнением

Вес, кг:

0.9

Страна производитель:

Швеция

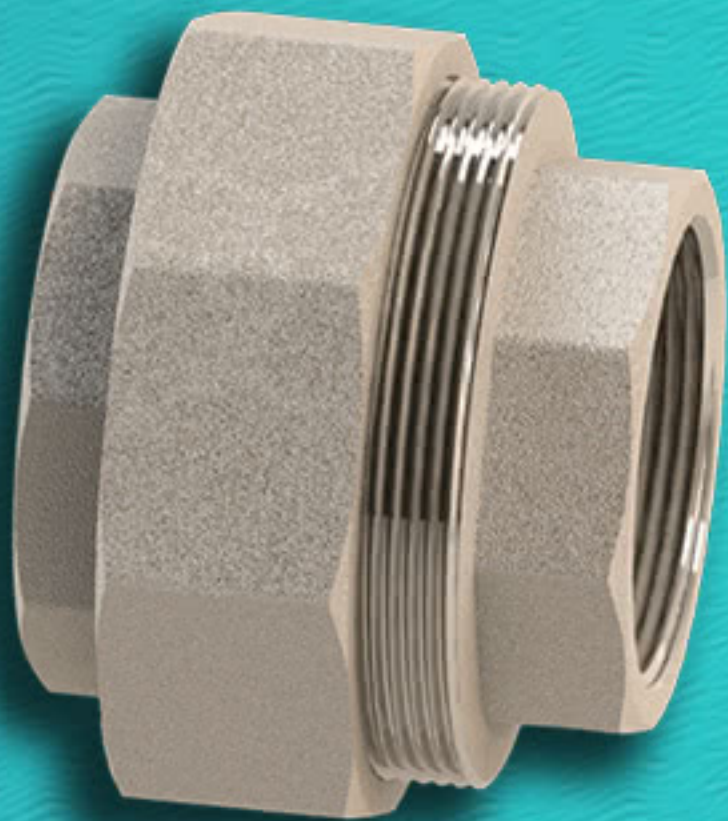


Кликнув по изделию, Вы перейдете на соответствующую страницу на нашем официальном сайте

← **В начало**

**Американка 1" никель VALTEC**

**Теплоизоляция** →



Применяется в качестве связующего элемента для металлопластиковых и металлических труб с целью обеспечения их неподвижности.

Параметры:

Вес	110 г
Диаметр	1"
Материал	латунь

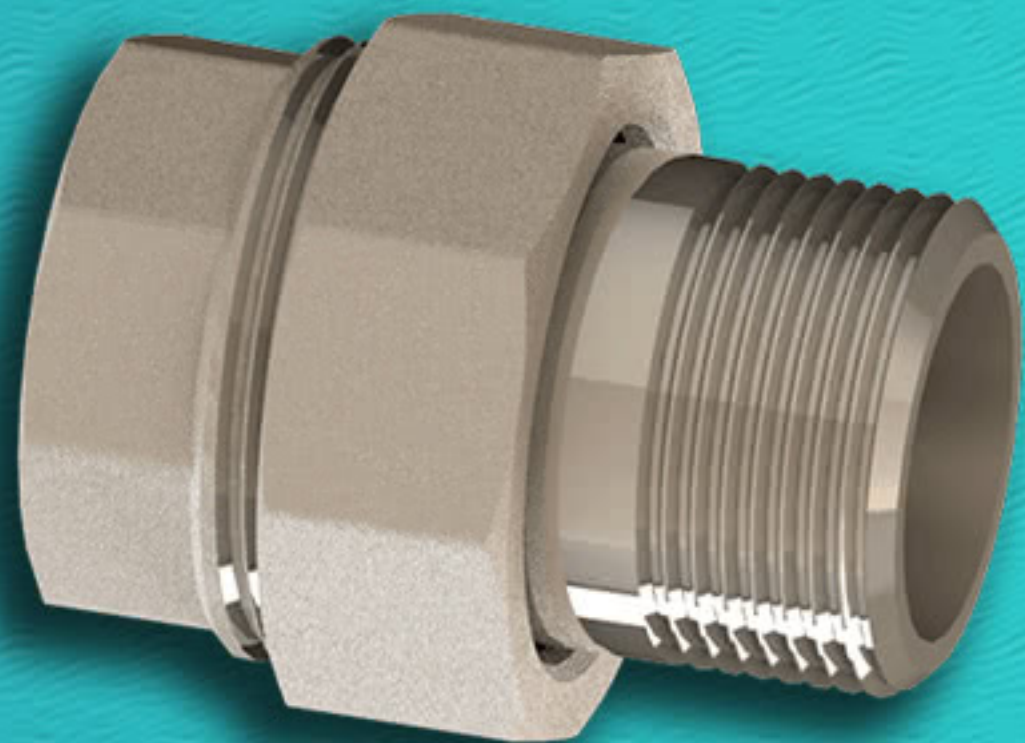


Кликнув по изделию, Вы перейдёте на соответствующую страницу на нашем официальном сайте

[← В начало](#)

Американка 1" никель VALTEC

[Теплоизоляция →](#)



Применяется в качестве связующего элемента для металлопластиковых и металлических труб с целью обеспечения их неподвижности.

Параметры:

Вес	280 г
Диаметр	1"
Материал	латунь



Кликнув по изделию, Вы перейдёте на соответствующую страницу на нашем официальном сайте

← В начало

Муфта 1" никель VALTES

Теплоизоляция →



Муфта Valtec — резьбовой соединительный элемент, предназначенный для создания разъемных соединений.

Параметры:

Вес	110 г
Диаметр	1"
Материал	латунь



Кликнув по изделию, Вы перейдете на соответствующую страницу на нашем официальном сайте

**В начало**

**Теплоизоляционный чехол Север-60**

**Контакты**



Чехол выполнен из высокопрочной теплоизоляционной ткани с нанесением полиуретанового покрытия. Наполнителем чехла является высококачественный синтепон толщиной 20 мм российского производства. Благодаря своей уникальной конструкции чехол легко снимается и надевается на уже смонтированное изделие.

Следует обратить особое внимание, что материал чехла стойкий ко всем агрессивным средам, легко чистится и стирается.



Кликнув по изделию, Вы перейдёте на соответствующую страницу на нашем официальном сайте

[В начало](#)

Теплоизоляционный чехол Север-80

[Контакты](#)



Чехол выполнен из высокопрочной теплоизоляционной ткани с нанесением полиуретанового покрытия. Наполнителем чехла является высококачественный синтепон толщиной 20 мм российского производства. Благодаря своей уникальной конструкции чехол легко снимается и надевается на уже смонтированное изделие.

Следует обратить особое внимание, что материал чехла стойкий ко всем агрессивным средам, легко чистится и стирается.



Кликнув по изделию, Вы перейдете на соответствующую страницу на нашем официальном сайте



**В начало**

**Теплоизоляционный чехол Север-60К2**

**Контакты**



Чехол выполнен из высокопрочной теплоизоляционной ткани с нанесением полиуретанового покрытия. Наполнителем чехла является высококачественный синтепон толщиной 20 мм российского производства. Благодаря своей уникальной конструкции чехол легко снимается и надевается на уже смонтированное изделие.

Следует обратить особое внимание, что материал чехла стойкий ко всем агрессивным средам, легко чистится и стирается.



Кликнув по изделию, Вы перейдете на соответствующую страницу на нашем официальном сайте

[← В начало](#)

Теплоизоляционный чехол Север-Компакт

[Контакты →](#)



Чехол выполнен из высокопрочной теплоизоляционной ткани с нанесением полиуретанового покрытия. Наполнителем чехла является высококачественный синтепон толщиной 20 мм российского производства. Благодаря своей уникальной конструкции чехол легко снимается и надевается на уже смонтированное изделие.

Следует обратить особое внимание, что материал чехла стойкий ко всем агрессивным средам, легко чистится и стирается.



Кликнув по изделию, Вы перейдёте на соответствующую страницу на нашем официальном сайте

[← В начало](#)

Теплоизоляционный чехол Север-М2+1

[→ Контакты](#)



Чехол выполнен из высокопрочной теплоизоляционной ткани с нанесением полиуретанового покрытия. Наполнителем чехла является высококачественный синтепон толщиной 20 мм российского производства. Благодаря своей уникальной конструкции чехол легко снимается и надевается на уже смонтированное изделие.

Следует обратить особое внимание, что материал чехла стойкий ко всем агрессивным средам, легко чистится и стирается.



Кликнув по изделию, Вы перейдете на соответствующую страницу на нашем официальном сайте

[← В начало](#)

Теплоизоляционный чехол Север-МЗ

[Контакты →](#)



Чехол выполнен из высокопрочной теплоизоляционной ткани с нанесением полиуретанового покрытия. Наполнителем чехла является высококачественный синтепон толщиной 20 мм российского производства. Благодаря своей уникальной конструкции чехол легко снимается и надевается на уже смонтированное изделие.

Следует обратить особое внимание, что материал чехла стойкий ко всем агрессивным средам, легко чистится и стирается.



Кликнув по изделию, Вы перейдёте на соответствующую страницу на нашем официальном сайте

[← В начало](#)

Теплоизоляционный чехол Север-М4

[Контакты →](#)



Чехол выполнен из высокопрочной теплоизоляционной ткани с нанесением полиуретанового покрытия. Наполнителем чехла является высококачественный синтепон толщиной 20 мм российского производства. Благодаря своей уникальной конструкции чехол легко снимается и надевается на уже смонтированное изделие.

Следует обратить особое внимание, что материал чехла стойкий ко всем агрессивным средам, легко чистится и стирается.



Кликнув по изделию, Вы перейдете на соответствующую страницу на нашем официальном сайте

[← В начало](#)

Теплоизоляционный чехол Север-М5

[Контакты →](#)



Чехол выполнен из высокопрочной теплоизоляционной ткани с нанесением полиуретанового покрытия. Наполнителем чехла является высококачественный синтепон толщиной 20 мм российского производства. Благодаря своей уникальной конструкции чехол легко снимается и надевается на уже смонтированное изделие.

Следует обратить особое внимание, что материал чехла стойкий ко всем агрессивным средам, легко чистится и стирается.



Кликнув по изделию, Вы перейдёте на соответствующую страницу на нашем официальном сайте

[← В начало](#)

Теплоизоляционный чехол Север-М6

[Контакты →](#)



Чехол выполнен из высокопрочной теплоизоляционной ткани с нанесением полиуретанового покрытия. Наполнителем чехла является высококачественный синтепон толщиной 20 мм российского производства. Благодаря своей уникальной конструкции чехол легко снимается и надевается на уже смонтированное изделие.

Следует обратить особое внимание, что материал чехла стойкий ко всем агрессивным средам, легко чистится и стирается.



Кликнув по изделию, Вы перейдете на соответствующую страницу на нашем официальном сайте

[В начало](#)

Теплоизоляционный чехол Север-М7

[Контакты](#)



Чехол выполнен из высокопрочной теплоизоляционной ткани с нанесением полиуретанового покрытия. Наполнителем чехла является высококачественный синтепон толщиной 20 мм российского производства. Благодаря своей уникальной конструкции чехол легко снимается и надевается на уже смонтированное изделие.

Следует обратить особое внимание, что материал чехла стойкий ко всем агрессивным средам, легко чистится и стирается.



Кликнув по изделию, Вы перейдете на соответствующую страницу на нашем официальном сайте



**В начало**

**Теплоизоляционный чехол Север-V3**

**Контакты**



Чехол выполнен из высокопрочной теплоизоляционной ткани с нанесением полиуретанового покрытия. Наполнителем чехла является высококачественный синтепон толщиной 20 мм российского производства. Благодаря своей уникальной конструкции чехол легко снимается и надевается на уже смонтированное изделие.

Следует обратить особое внимание, что материал чехла стойкий ко всем агрессивным средам, легко чистится и стирается.



Кликнув по изделию, Вы перейдете на соответствующую страницу на нашем официальном сайте

**В начало**

**Теплоизоляционный чехол Север-V4**

**Контакты**



Чехол выполнен из высокопрочной теплоизоляционной ткани с нанесением полиуретанового покрытия. Наполнителем чехла является высококачественный синтепон толщиной 20 мм российского производства. Благодаря своей уникальной конструкции чехол легко снимается и надевается на уже смонтированное изделие.

Следует обратить особое внимание, что материал чехла стойкий ко всем агрессивным средам, легко чистится и стирается.



Кликнув по изделию, Вы перейдете на соответствующую страницу на нашем официальном сайте

**В начало**

**Теплоизоляционный чехол Север-V5**

**Контакты**



Чехол выполнен из высокопрочной теплоизоляционной ткани с нанесением полиуретанового покрытия. Наполнителем чехла является высококачественный синтепон толщиной 20 мм российского производства. Благодаря своей уникальной конструкции чехол легко снимается и надевается на уже смонтированное изделие.

Следует обратить особое внимание, что материал чехла стойкий ко всем агрессивным средам, легко чистится и стирается.



Кликнув по изделию, Вы перейдете на соответствующую страницу на нашем официальном сайте

[← В начало](#)

Теплоизоляционный чехол Север-ТЗ

[Контакты →](#)



Чехол выполнен из высокопрочной теплоизоляционной ткани с нанесением полиуретанового покрытия. Наполнителем чехла является высококачественный синтепон толщиной 20 мм российского производства. Благодаря своей уникальной конструкции чехол легко снимается и надевается на уже смонтированное изделие.

Следует обратить особое внимание, что материал чехла стойкий ко всем агрессивным средам, легко чистится и стирается.



Кликнув по изделию, Вы перейдете на соответствующую страницу на нашем официальном сайте

[← В начало](#)

Теплоизоляционный чехол Север-Т4

[Контакты →](#)



Чехол выполнен из высокопрочной теплоизоляционной ткани с нанесением полиуретанового покрытия. Наполнителем чехла является высококачественный синтепон толщиной 20 мм российского производства. Благодаря своей уникальной конструкции чехол легко снимается и надевается на уже смонтированное изделие.

Следует обратить особое внимание, что материал чехла стойкий ко всем агрессивным средам, легко чистится и стирается.



Кликнув по изделию, Вы перейдёте на соответствующую страницу на нашем официальном сайте

[← В начало](#)

Теплоизоляционный чехол Север-Т5

[Контакты →](#)



Чехол выполнен из высокопрочной теплоизоляционной ткани с нанесением полиуретанового покрытия. Наполнителем чехла является высококачественный синтепон толщиной 20 мм российского производства. Благодаря своей уникальной конструкции чехол легко снимается и надевается на уже смонтированное изделие.

Следует обратить особое внимание, что материал чехла стойкий ко всем агрессивным средам, легко чистится и стирается.



Кликнув по изделию, Вы перейдете на соответствующую страницу на нашем официальном сайте

[← В начало](#)

Теплоизоляционный чехол Север-КЗ

[Контакты →](#)



Чехол выполнен из высокопрочной теплоизоляционной ткани с нанесением полиуретанового покрытия. Наполнителем чехла является высококачественный синтепон толщиной 20 мм российского производства. Благодаря своей уникальной конструкции чехол легко снимается и надевается на уже смонтированное изделие.

Следует обратить особое внимание, что материал чехла стойкий ко всем агрессивным средам, легко чистится и стирается.



Кликнув по изделию, Вы перейдёте на соответствующую страницу на нашем официальном сайте

[← В начало](#)

Теплоизоляционный чехол Север-К4

[Контакты →](#)



Чехол выполнен из высокопрочной теплоизоляционной ткани с нанесением полиуретанового покрытия. Наполнителем чехла является высококачественный синтепон толщиной 20 мм российского производства. Благодаря своей уникальной конструкции чехол легко снимается и надевается на уже смонтированное изделие.

Следует обратить особое внимание, что материал чехла стойкий ко всем агрессивным средам, легко чистится и стирается.



Кликнув по изделию, Вы перейдете на соответствующую страницу на нашем официальном сайте



[← В начало](#)

Теплоизоляционный чехол Север-К5

[Контакты →](#)



Чехол выполнен из высокопрочной теплоизоляционной ткани с нанесением полиуретанового покрытия. Наполнителем чехла является высококачественный синтепон толщиной 20 мм российского производства. Благодаря своей уникальной конструкции чехол легко снимается и надевается на уже смонтированное изделие.

Следует обратить особое внимание, что материал чехла стойкий ко всем агрессивным средам, легко чистится и стирается.

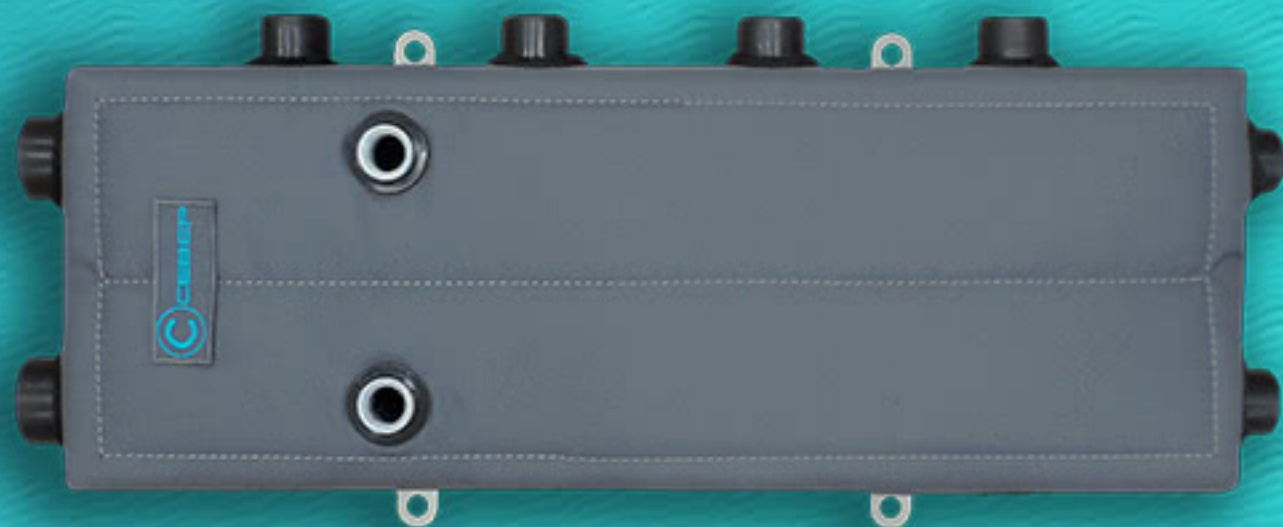


Кликнув по изделию, Вы перейдёте на соответствующую страницу на нашем официальном сайте

[← В начало](#)

Теплоизоляционный чехол Север-КМ2+1

[Контакты →](#)



Чехол выполнен из высокопрочной теплоизоляционной ткани с нанесением полиуретанового покрытия. Наполнителем чехла является высококачественный синтепон толщиной 20 мм российского производства. Благодаря своей уникальной конструкции чехол легко снимается и надевается на уже смонтированное изделие.

Следует обратить особое внимание, что материал чехла стойкий ко всем агрессивным средам, легко чистится и стирается.



Кликнув по изделию, Вы перейдёте на соответствующую страницу на нашем официальном сайте

[← В начало](#)

Теплоизоляционный чехол Север-КМЗ

[Контакты →](#)



Чехол выполнен из высокопрочной теплоизоляционной ткани с нанесением полиуретанового покрытия. Наполнителем чехла является высококачественный синтепон толщиной 20 мм российского производства. Благодаря своей уникальной конструкции чехол легко снимается и надевается на уже смонтированное изделие.

Следует обратить особое внимание, что материал чехла стойкий ко всем агрессивным средам, легко чистится и стирается.



Кликнув по изделию, Вы перейдёте на соответствующую страницу на нашем официальном сайте

[← В начало](#)

Теплоизоляционный чехол Север-КМ4

[Контакты →](#)



Чехол выполнен из высокопрочной теплоизоляционной ткани с нанесением полиуретанового покрытия. Наполнителем чехла является высококачественный синтепон толщиной 20 мм российского производства. Благодаря своей уникальной конструкции чехол легко снимается и надевается на уже смонтированное изделие.

Следует обратить особое внимание, что материал чехла стойкий ко всем агрессивным средам, легко чистится и стирается.



Кликнув по изделию, Вы перейдете на соответствующую страницу на нашем официальном сайте

[← В начало](#)

Теплоизоляционный чехол Север-КМ5

[Контакты →](#)



Чехол выполнен из высокопрочной теплоизоляционной ткани с нанесением полиуретанового покрытия. Наполнителем чехла является высококачественный синтепон толщиной 20 мм российского производства. Благодаря своей уникальной конструкции чехол легко снимается и надевается на уже смонтированное изделие.

Следует обратить особое внимание, что материал чехла стойкий ко всем агрессивным средам, легко чистится и стирается.



Кликнув по изделию, Вы перейдете на соответствующую страницу на нашем официальном сайте

[← В начало](#)

Теплоизоляционный чехол Север-КМ6

[Контакты →](#)



Чехол выполнен из высокопрочной теплоизоляционной ткани с нанесением полиуретанового покрытия. Наполнителем чехла является высококачественный синтепон толщиной 20 мм российского производства. Благодаря своей уникальной конструкции чехол легко снимается и надевается на уже смонтированное изделие.

Следует обратить особое внимание, что материал чехла стойкий ко всем агрессивным средам, легко чистится и стирается.



Кликнув по изделию, Вы перейдёте на соответствующую страницу на нашем официальном сайте

[← В начало](#)

Теплоизоляционный чехол Север-КМ7

[Контакты →](#)



Чехол выполнен из высокопрочной теплоизоляционной ткани с нанесением полиуретанового покрытия. Наполнителем чехла является высококачественный синтепон толщиной 20 мм российского производства. Благодаря своей уникальной конструкции чехол легко снимается и надевается на уже смонтированное изделие.

Следует обратить особое внимание, что материал чехла стойкий ко всем агрессивным средам, легко чистится и стирается.



Кликнув по изделию, Вы перейдете на соответствующую страницу на нашем официальном сайте

[← В начало](#)

Теплоизоляционный чехол Север Осн/S

[Контакты →](#)



Чехол выполнен из высокопрочной теплоизоляционной ткани с нанесением полиуретанового покрытия. Наполнителем чехла является высококачественный синтепон толщиной 20 мм российского производства. Благодаря своей уникальной конструкции чехол легко снимается и надевается на уже смонтированное изделие.

Следует обратить особое внимание, что материал чехла стойкий ко всем агрессивным средам, легко чистится и стирается.



Кликнув по изделию, Вы перейдёте на соответствующую страницу на нашем официальном сайте



[← В начало](#)

Теплоизоляционный чехол Север Осн/Р

[Контакты →](#)



Чехол выполнен из высокопрочной теплоизоляционной ткани с нанесением полиуретанового покрытия. Наполнителем чехла является высококачественный синтепон толщиной 20 мм российского производства. Благодаря своей уникальной конструкции чехол легко снимается и надевается на уже смонтированное изделие.

Следует обратить особое внимание, что материал чехла стойкий ко всем агрессивным средам, легко чистится и стирается.



Кликнув по изделию, Вы перейдете на соответствующую страницу на нашем официальном сайте

**В начало**

**Контакты**

По всем вопросам обращайтесь по телефону: **+7 351 215 11 44**  
Либо пишите на электронную почту: **Sever-miass@mail.ru**

На нашем официальном сайте можно сделать заказ,  
проконсультироваться и найти полезную информацию  
**[www.sever-miass.ru](http://www.sever-miass.ru)**

Мы в социальных сетях



**sever\_miass**



**company\_sever**